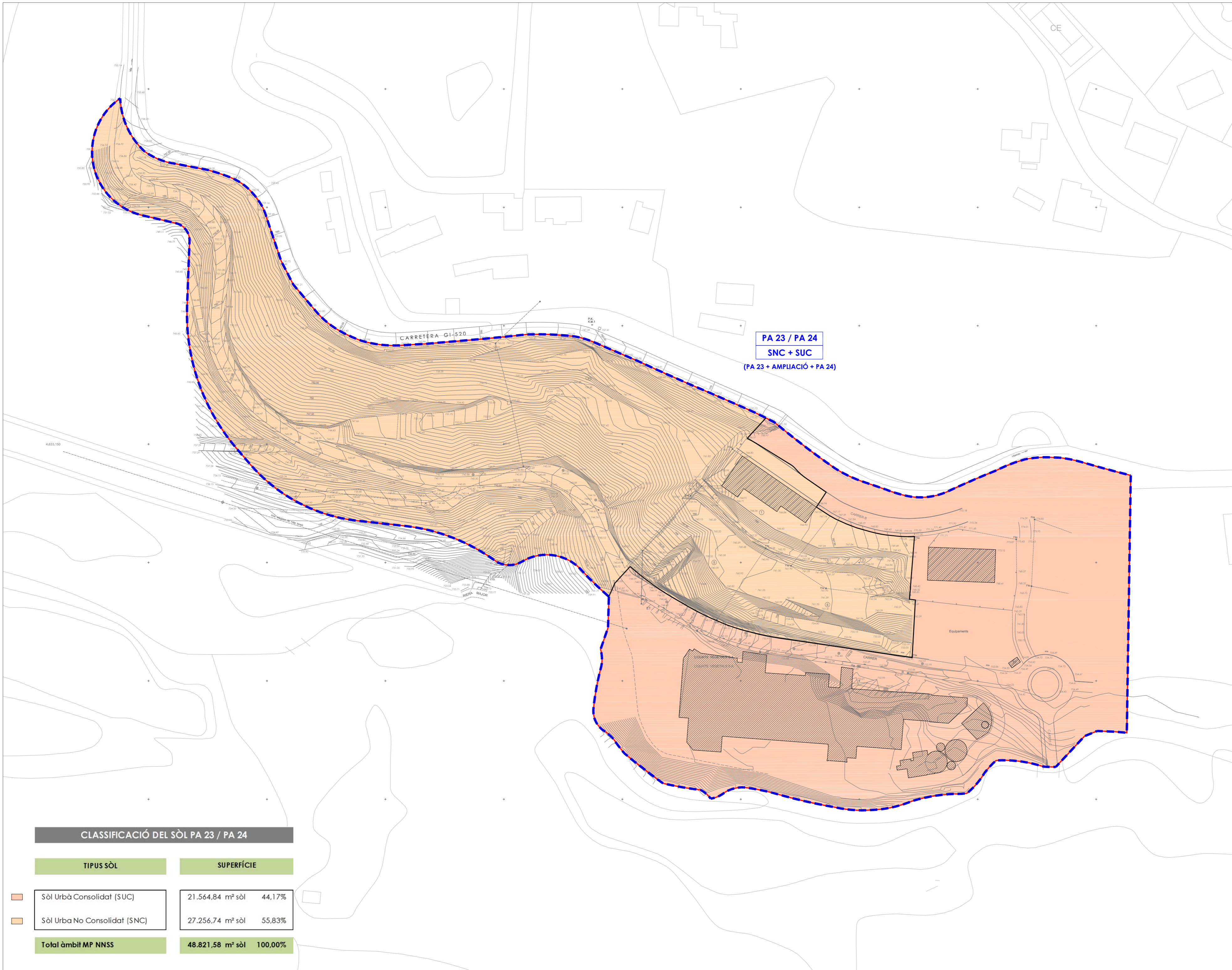


- Àmbit MP NNSS
- Edificacions existents
- Límit SU
- Sòl Urbà Consolidat (SUC)
- Sòl Urbà No Consolidat (SNC)



PA 23 / PA 24
SNC + SUC
(PA 23 + AMPLIACIÓ + PA 24)

CLASSIFICACIÓ DEL SÒL PA 23 / PA 24

TIPUS SÒL	SUPERFÍCIE
Sòl Urbà Consolidat (SUC)	21.564,84 m ² sòl 44,17%
Sòl Urbà No Consolidat (SNC)	27.256,74 m ² sòl 55,83%
Total àmbit MP NNSS	48.821,58 m ² sòl 100,00%



TEXT REFÓS de la MODIFICACIÓ PUNTUAL de les NNSS de Planejament de VILADRAU en l'àmbit del PA 23 i PA 24
plànols d'ordenació

nº 0.01

plànol **CLASSIFICACIÓ DEL SÒL PA 23 / PA 24**

escala

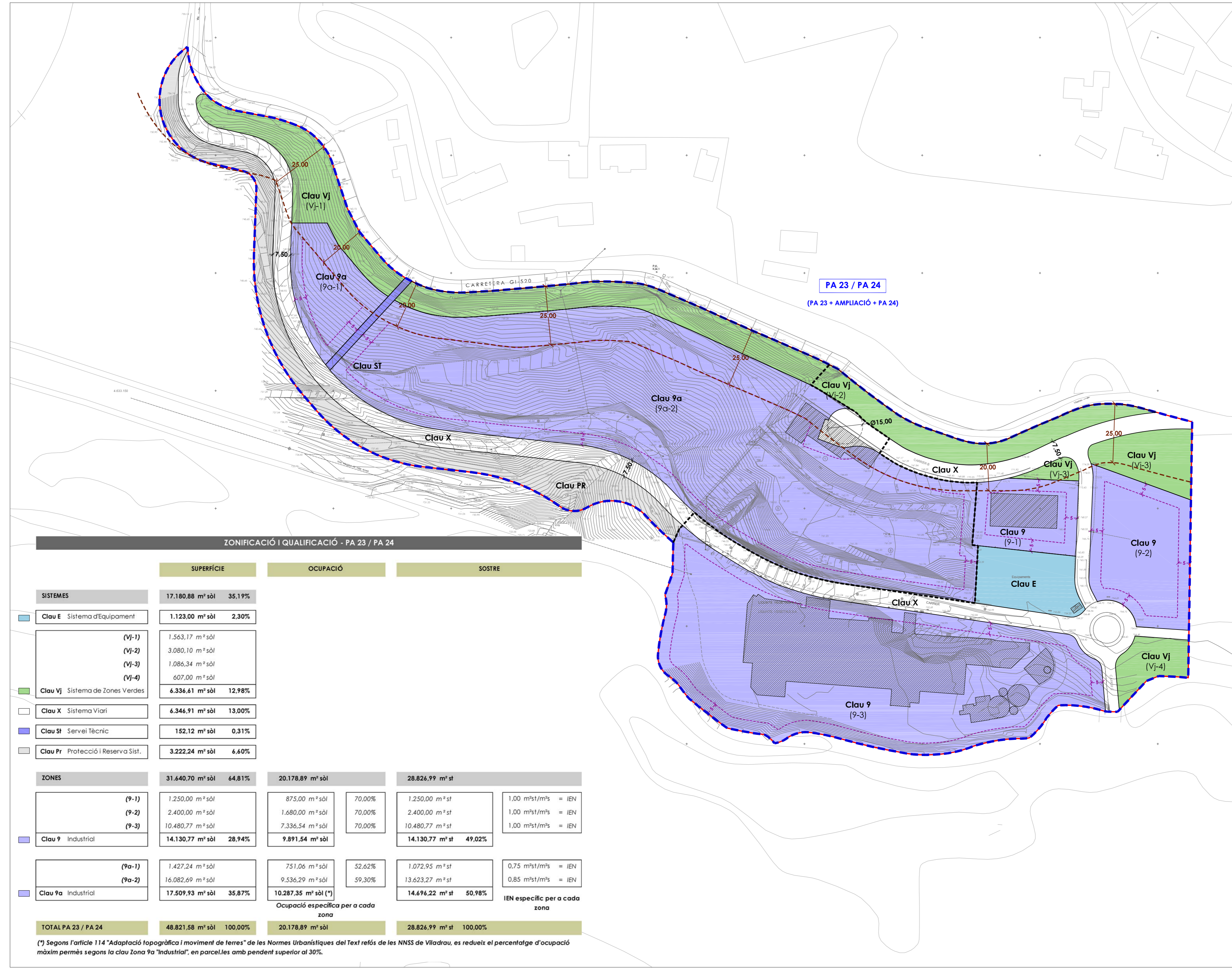
aprovació inicial

data setembre 2.014

equip redactor **oua**

col·laboradors **arkü3**

signat Jordi Artigas i Masdeu, arq. col. 25.809-1




- — — Àmbit MP NNSS
- — — Línia d'edificació (20,00 m / 25,00 m)
- Edificacions existents
- — — Límit SU
- - - - - Separació límit parcel·la
- - - - - Límit del Polígon d'Actuació del Projecte de Reparcel·lació del nou PA 23 / PA 24

PA 23 / PA 24
(PA 23 + AMPLIACIÓ + PA 24)

ZONIFICACIÓ I QUALIFICACIÓ - PA 23 / PA 24

	SUPERFÍCIE	OCUPACIÓ	SOSTRE
SISTEMES	17.180,88 m² sòl	35,19%	
Clau E Sistema d'Equipament	1.123,00 m² sòl	2,30%	
Clau VJ Sistema de Zones Verdes	6.336,61 m² sòl	12,98%	
Clau X Sistema Viari	6.346,91 m² sòl	13,00%	
Clau ST Servei Tècnic	152,12 m² sòl	0,31%	
Clau PR Protecció i Reserva Sist.	3.222,24 m² sòl	6,60%	
ZONES	31.640,70 m² sòl	64,81%	
Clau 9 Industrial	14.130,77 m² sòl	28,94%	49,02%
Clau 9a Industrial	17.509,93 m² sòl	35,87%	50,98%
TOTAL PA 23 / PA 24	48.821,58 m² sòl	100,00%	100,00%

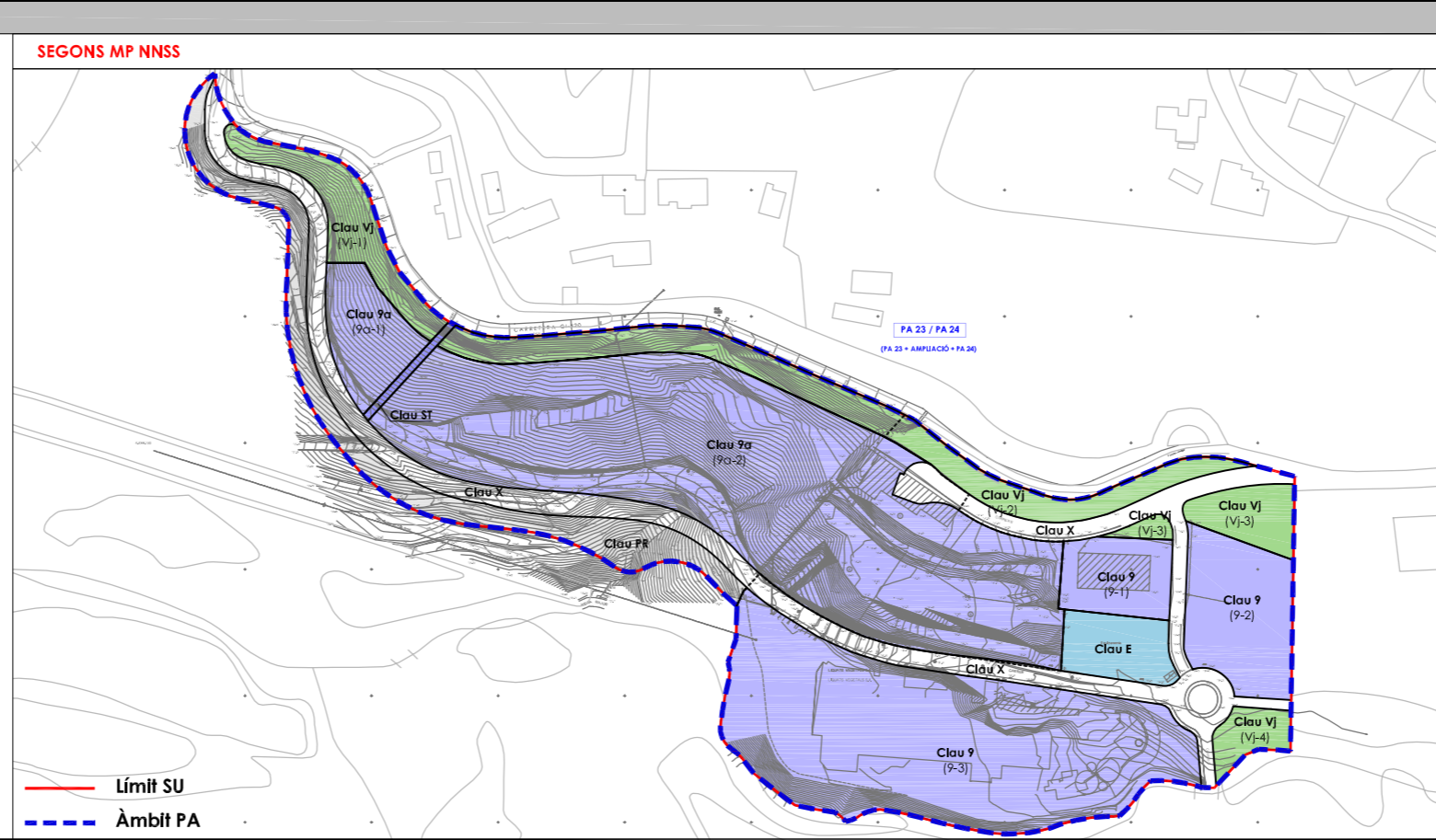
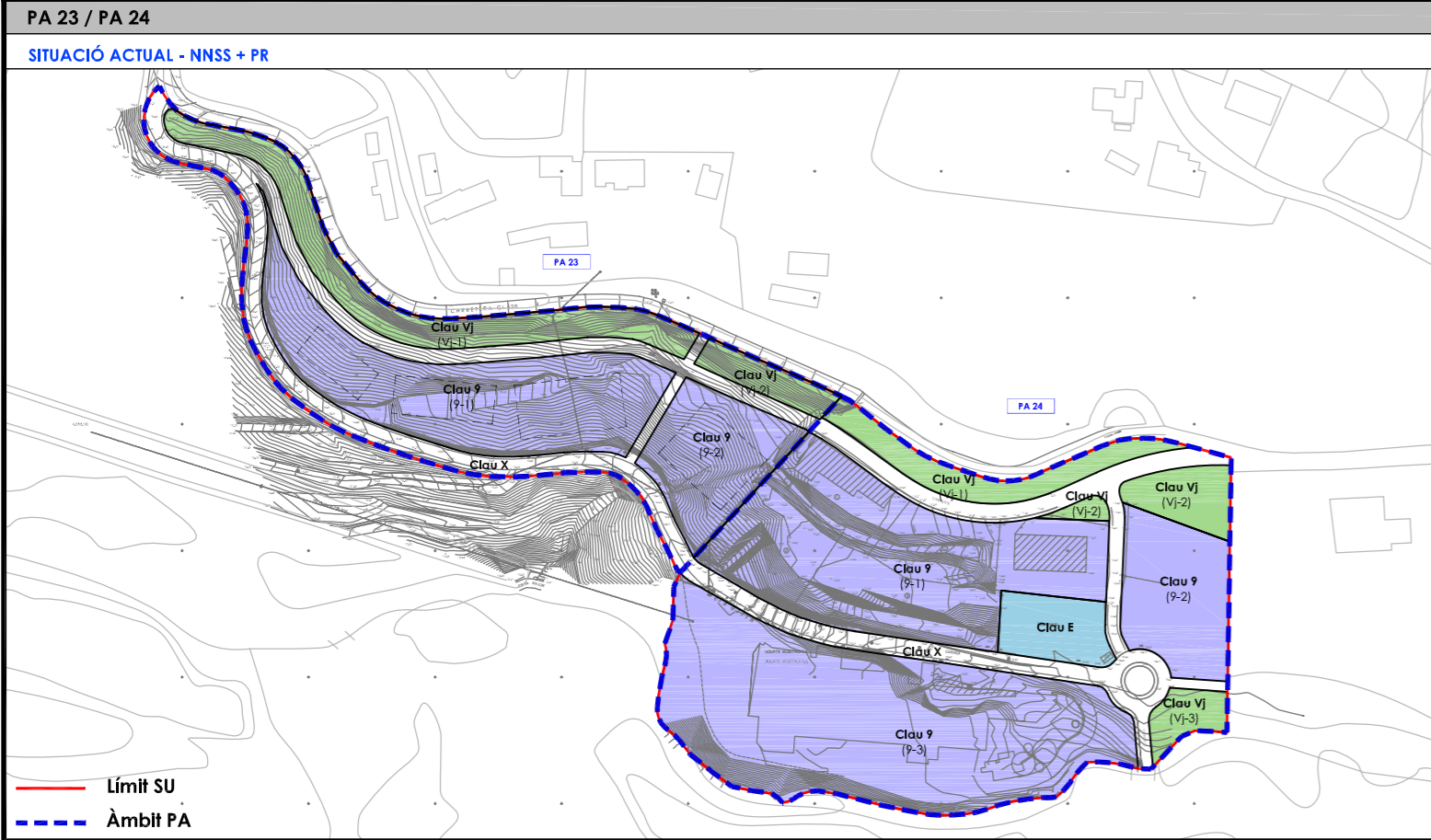
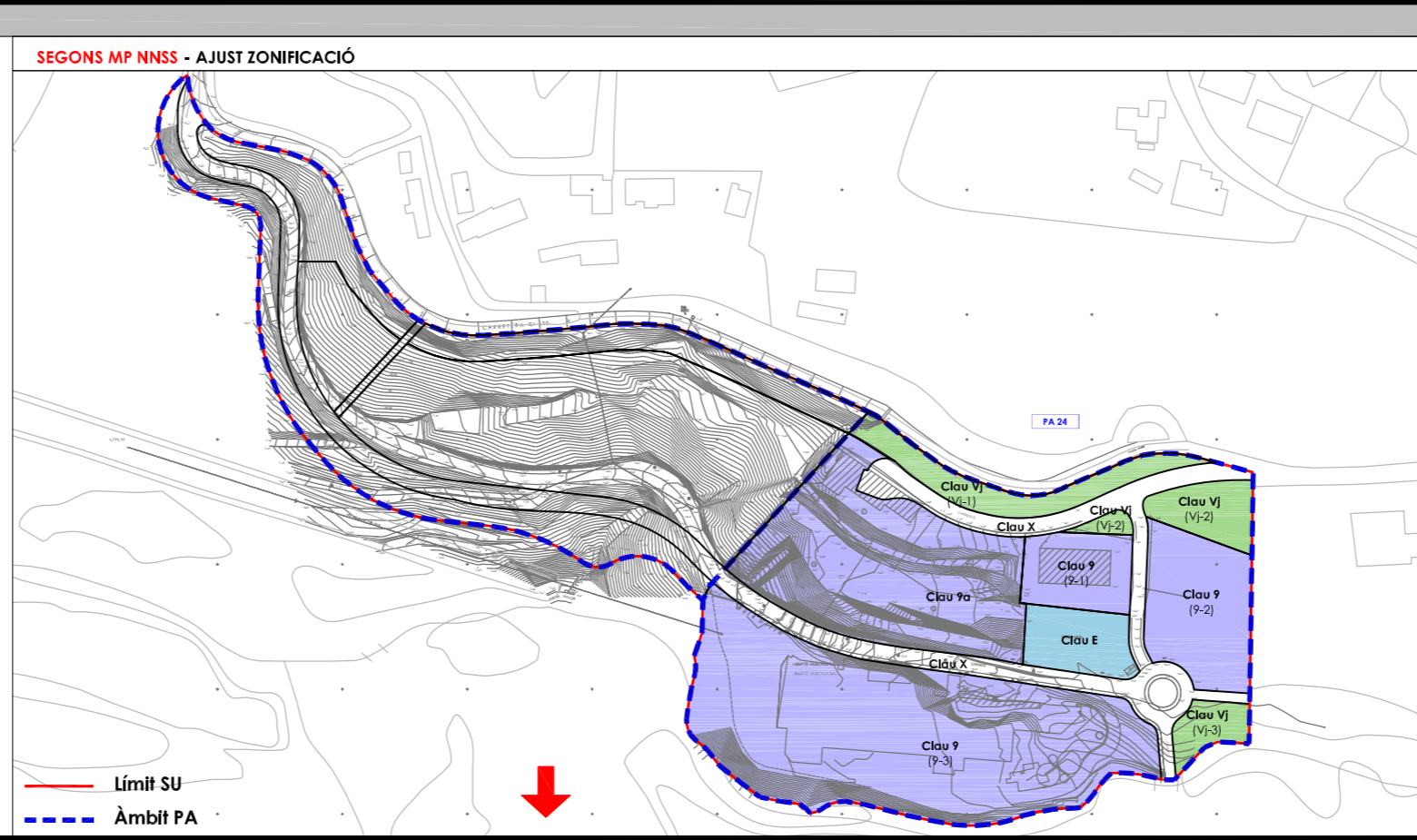
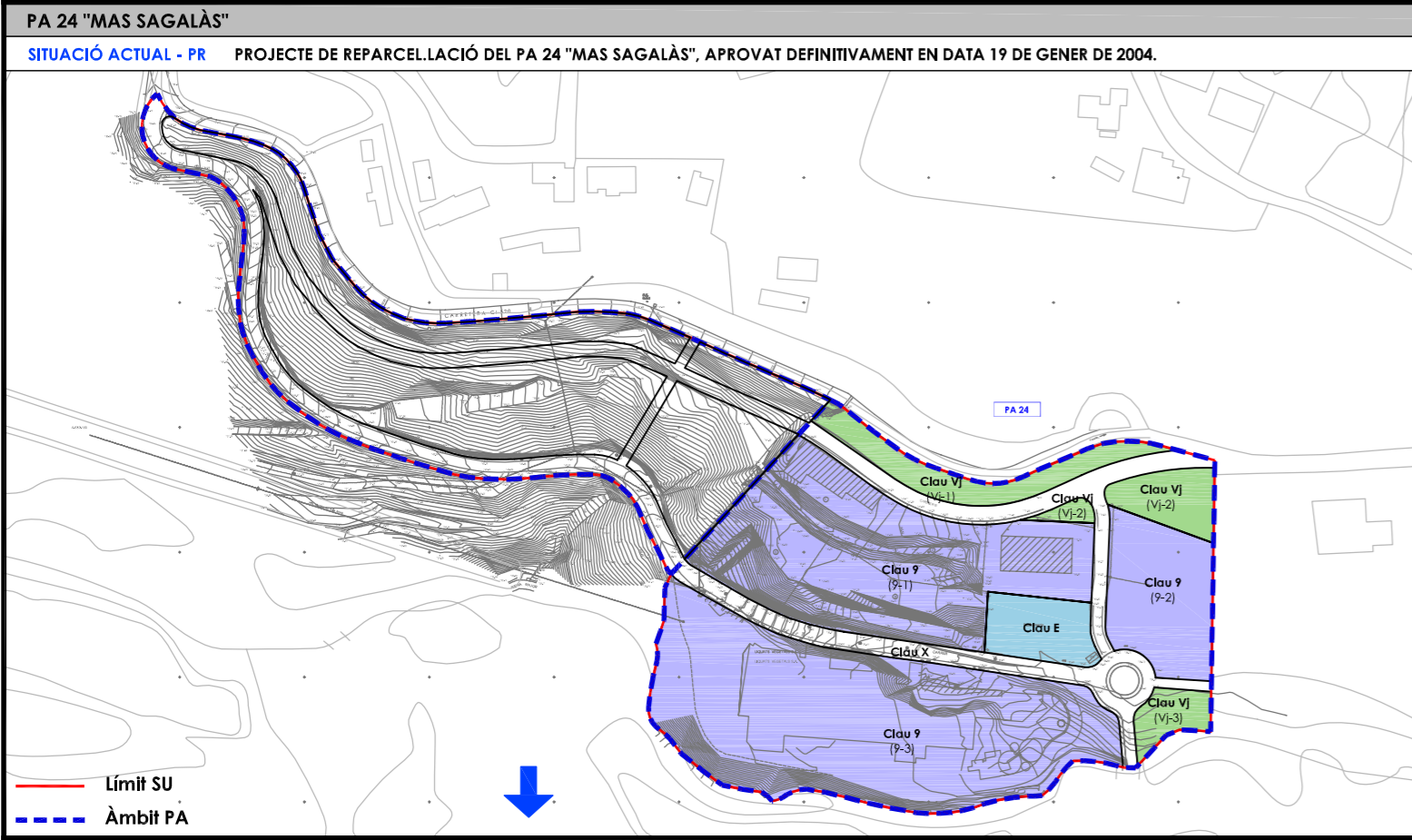
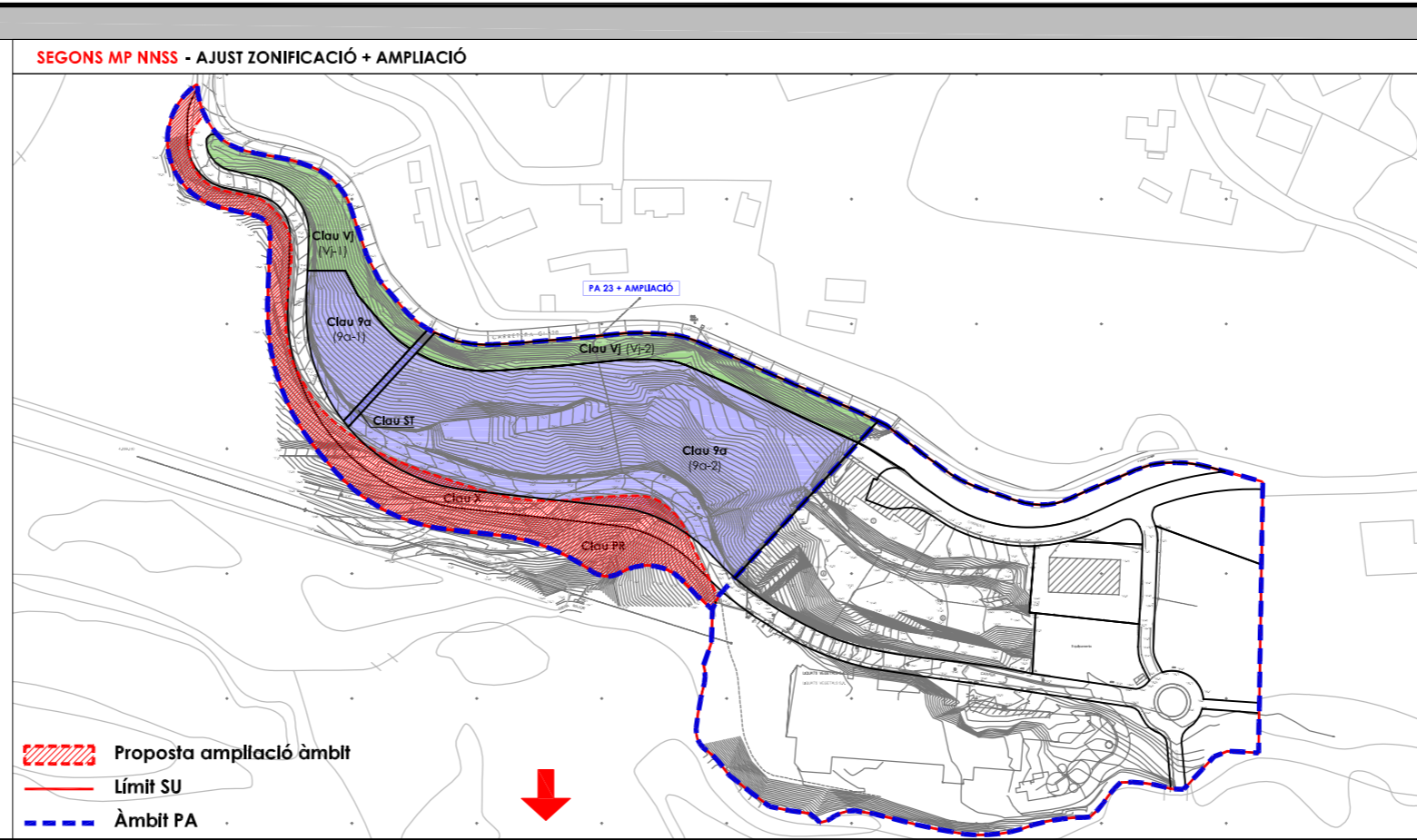
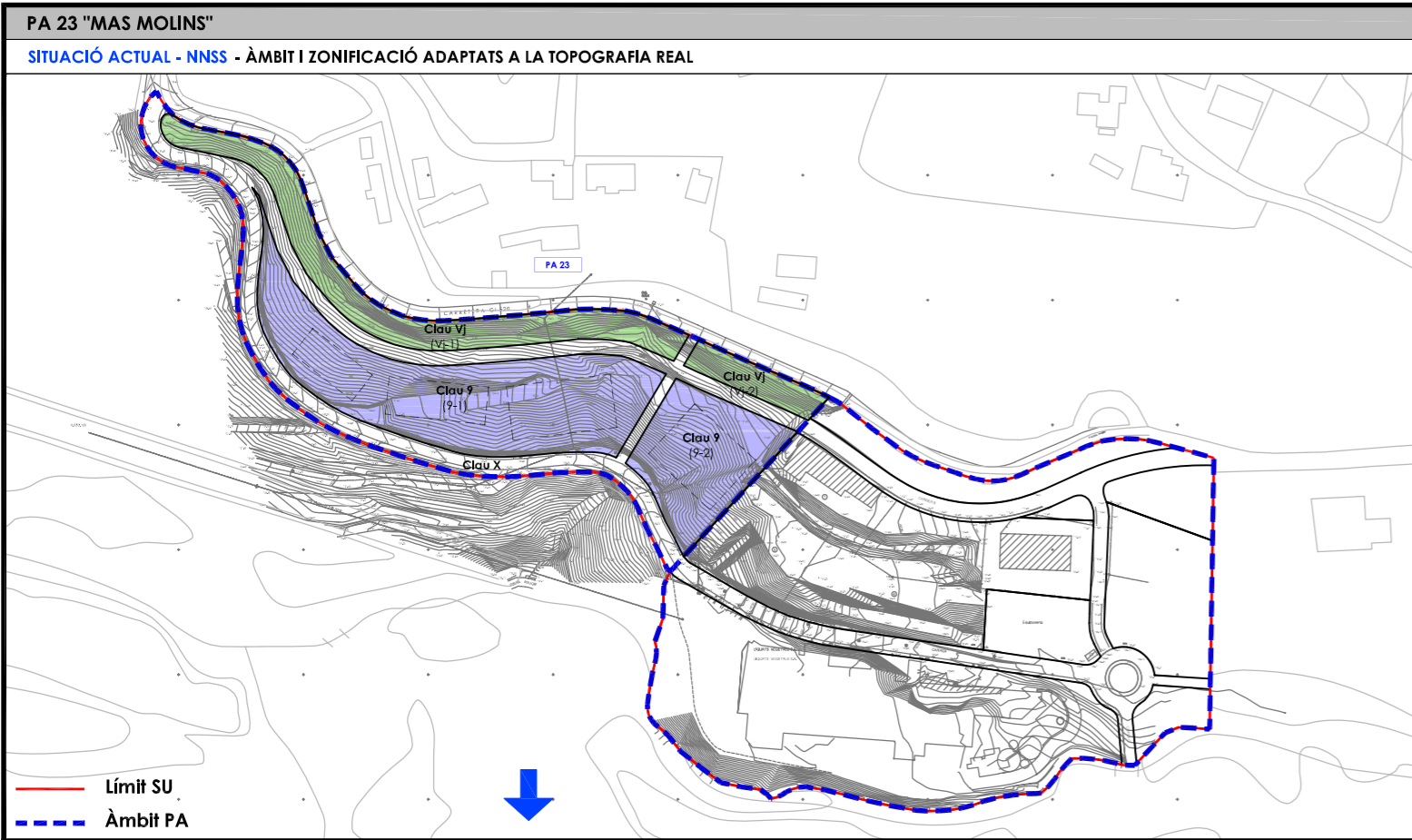
(*) Segons l'article 114 "Adaptació topogràfica i moviment de terres" de les Normes Urbanístiques del Text refós de les NNSS de Viladrau, es redueix el percentatge d'ocupació màxim permès segons la clau Zona 9a "Industrial", en parcel·les amb pendent superior al 30%.


 AJUNTAMENT DE VILADRAU [OSONA]

TEXT REFÓS de la MODIFICACIÓ PUNTUAL de les NNSS de Planejament de VILADRAU en l'àmbit del PA 23 i PA 24
 plans d'ordenació

0.02

n° _____
 planol **ZONIFICACIÓ PA 23 / PA 24**
 escala _____
 aprovació inicial _____
 data _____ setembre 2014
 equip redactor **aua**
 col·laboradors **arkü3**
 signat Jordi Artigas i Masdeu, arq. col. 25.809-1



PA 23 ZONIFICACIÓ I QUALIFICACIÓ

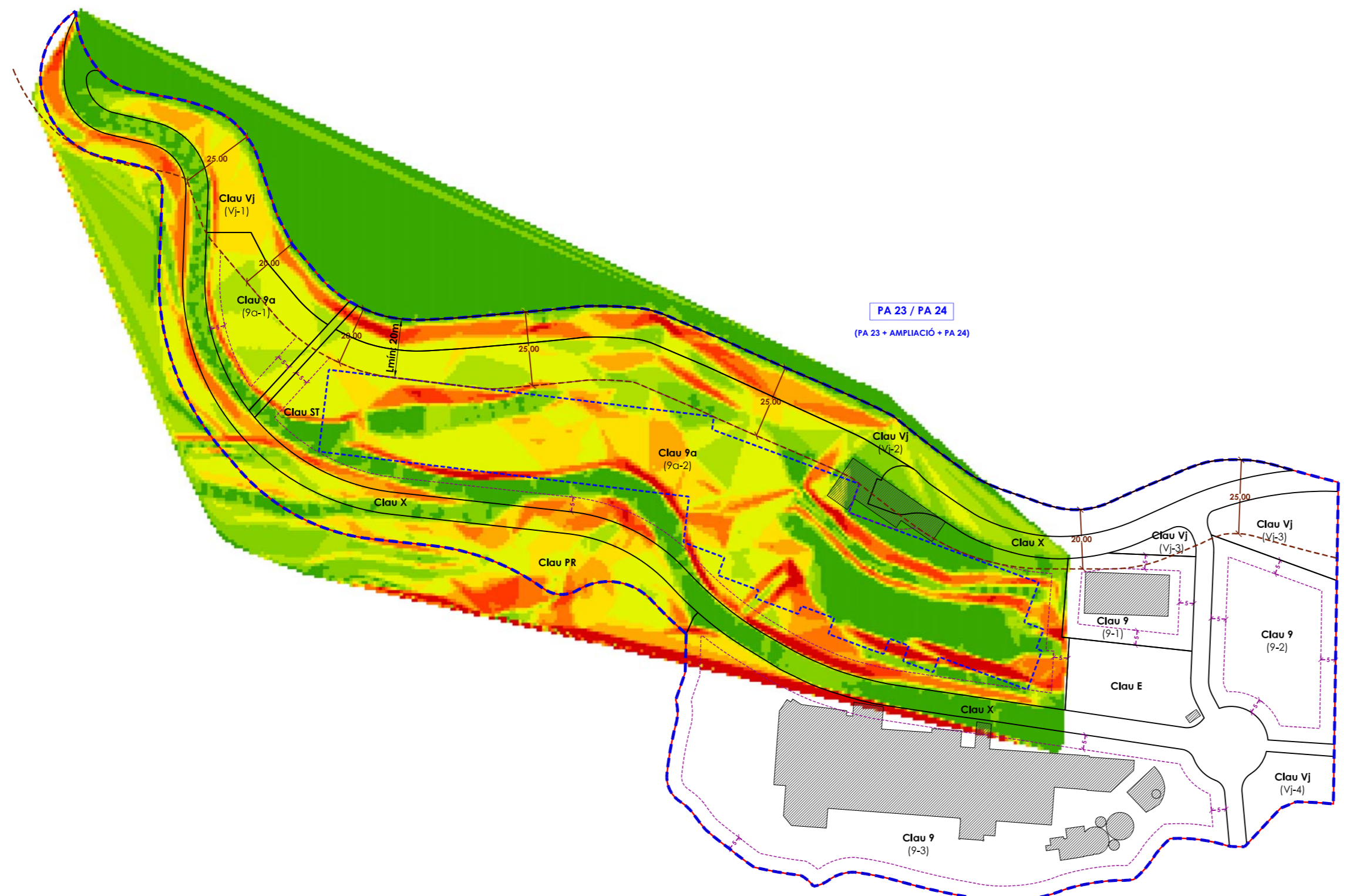
	SITUACIÓ ACTUAL - NNSS ÀMBIT I ZONIFICACIÓ ADAPTATS A LA TOPOGRAFIA REAL	SEGONS MP NNSS AJUST ZONIFICACIÓ + AMPLIACIÓ	DIFERENCIAL
SISTEMES	7.500,00 m² sòl 46,81%	9.417,19 m² sòl 45,38%	1.917,19 m² sòl
Clau VJ	2.801,84 m² sòl (VJ-1) 648,16 m² sòl (VJ-2)	1.563,17 m² sòl (VJ-1) 1.906,44 m² sòl (VJ-2)	
Clau X	3.450,00 m² sòl 21,53%	3.529,61 m² sòl 17,01%	
Clau X Sistema Viari	4.050,00 m² sòl 25,28%	2.513,22 m² sòl 12,11%	
Clau ST Servei Tècnic		152,12 m² sòl 0,73%	
Clau Pr Prof. i Reserva Sist.		3.222,24 m² sòl 15,53%	
ZONES	8.521,10 m² sòl 53,19%	11.334,81 m² sòl 54,62%	2.813,71 m² sòl
Clau 9 Industrial	5.943,38 m² sòl (9a-1) 2.577,72 m² sòl (9a-2)		
Clau 9a Industrial	8.521,10 m² sòl 53,19%		
		1.427,24 m² sòl (9a-1) 9.907,57 m² sòl (9a-2)	
		11.334,81 m² sòl 54,62%	
TOTAL SUPERFÍCIE	16.021,10 m² sòl 100,00%	20.752,00 m² sòl 100,00%	4.730,90 m² sòl
Clau 9 Industrial	8.521,10 m² st		
Clau 9a Industrial		8.521,10 m² st	
SOSTRE	8.521,10 m² st	8.521,10 m² st	0,00 m² st

PA 24 ZONIFICACIÓ I QUALIFICACIÓ

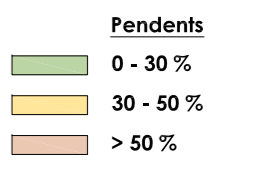
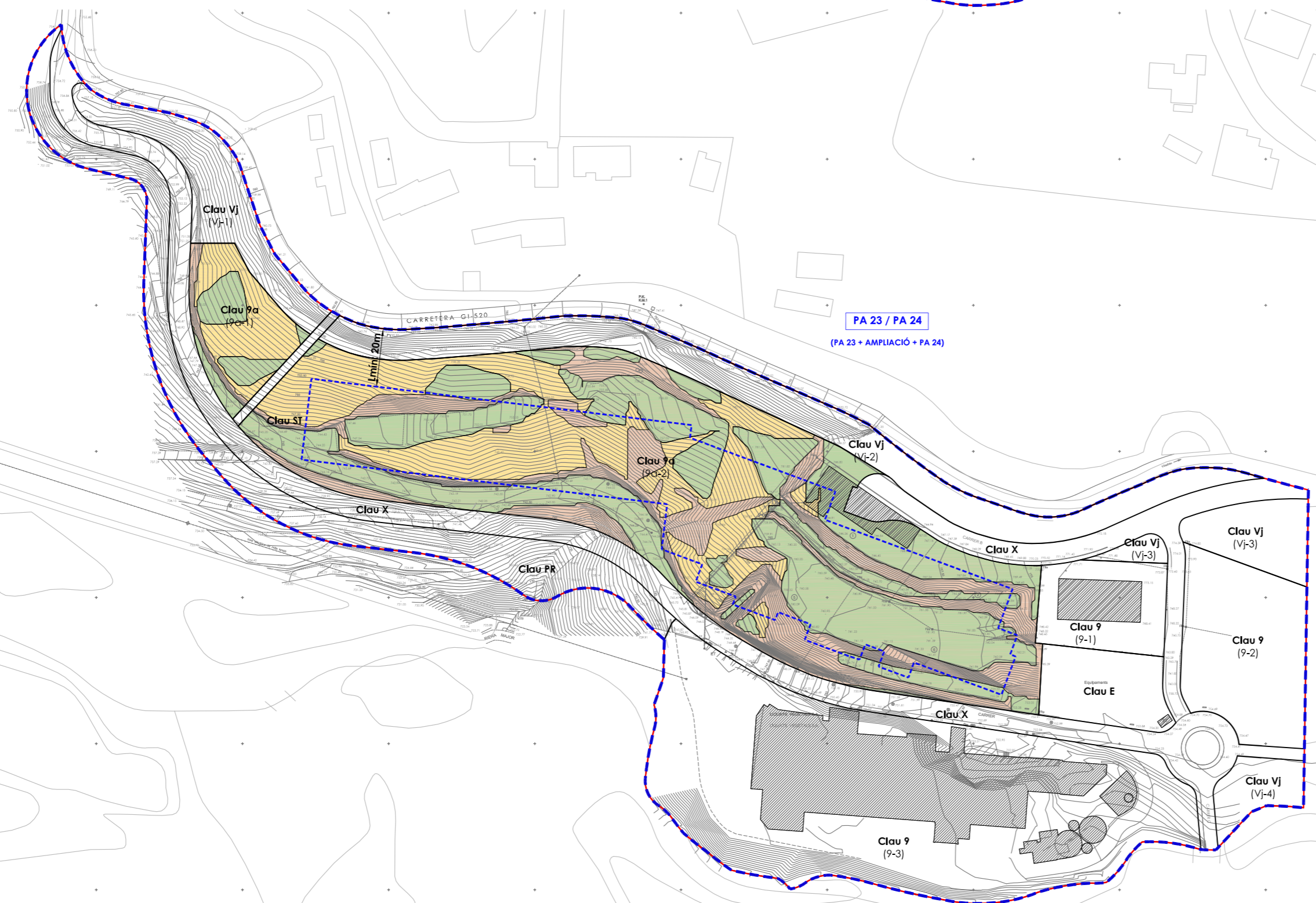
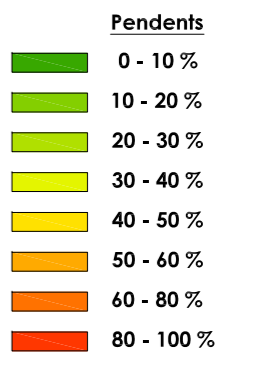
	SITUACIÓ ACTUAL - PR PROJECTE DE REPARCEL·LACIÓ	SEGONS MP NNSS AJUST ZONIFICACIÓ	DIFERENCIAL
SISTEMES	7.763,69 m² sòl 27,66%	7.763,69 m² sòl 27,66%	0,00 m² sòl
Clau E Sistema	1.123,00 m² sòl 4,00%	1.123,00 m² sòl 4,00%	
Clau VJ	1.113,66 m² sòl (VJ-1) 1.086,34 m² sòl (VJ-2) 607,00 m² sòl (VJ-3)	1.113,66 m² sòl (VJ-1) 1.086,34 m² sòl (VJ-2) 607,00 m² sòl (VJ-3)	
Clau X Sistema Viari	2.807,00 m² sòl 10,00%	2.807,00 m² sòl 10,00%	
Clau X	3.833,69 m² sòl 13,66%	3.833,69 m² sòl 13,66%	
ZONES	20.305,89 m² sòl 72,34%	20.305,89 m² sòl 72,34%	0,00 m² sòl
Clau 9 Industrial	7.425,12 m² sòl (9-1) 2.400,00 m² sòl (9-2) 10.480,77 m² sòl (9-3)	1.250,00 m² sòl (9-1) 2.400,00 m² sòl (9-2) 10.480,77 m² sòl (9-3)	
Clau 9a Industrial	20.305,89 m² sòl 72,34%	14.130,77 m² sòl 50,34%	
		6.175,12 m² sòl 22,00%	
TOTAL SUPERFÍCIE	28.069,58 m² sòl 100,00%	28.069,58 m² sòl 100,00%	0,00 m² sòl
Clau 9 Industrial	20.305,89 m² st	14.130,77 m² st	
Clau 9a Industrial		6.175,12 m² st	
SOSTRE	20.305,89 m² st	20.305,89 m² st	0,00 m² st

PA 23 / PA 24 ZONIFICACIÓ I QUALIFICACIÓ

	SITUACIÓ ACTUAL	SEGONS MP NNSS	DIFERENCIAL
SISTEMES	15.263,69 m² sòl 34,62%	17.180,88 m² sòl 35,19%	1.917,19 m² sòl
Clau E Sistema	1.123,00 m² sòl 2,55%	1.123,00 m² sòl 2,30%	
Clau VJ	1.563,17 m² sòl (VJ-1) 3.080,10 m² sòl (VJ-2) 1.086,34 m² sòl (VJ-3) 607,00 m² sòl (VJ-4)	1.563,17 m² sòl (VJ-1) 3.080,10 m² sòl (VJ-2) 1.086,34 m² sòl (VJ-3) 607,00 m² sòl (VJ-4)	
Clau X Sistema Viari	6.257,00 m² sòl 14,19%	6.336,61 m² sòl 12,98%	
Clau X	7.883,69 m² sòl 17,88%	6.346,91 m² sòl 13,00%	
Clau ST Servei Tècnic		152,12 m² sòl 0,31%	
Clau Pr Prof. i Reserva Sist.		3.222,24 m² sòl 6,60%	
ZONES	28.826,99 m² sòl 65,38%	31.440,70 m² sòl 64,81%	2.813,71 m² sòl
Clau 9 Industrial	1.250,00 m² sòl (9-1) 2.400,00 m² sòl (9-2) 10.480,77 m² sòl (9-3)	1.250,00 m² sòl (9-1) 2.400,00 m² sòl (9-2) 10.480,77 m² sòl (9-3)	
Clau 9a Industrial	28.826,99 m² sòl 65,38%	14.130,77 m² sòl 28,94%	
		1.427,24 m² sòl (9a-1) 16.082,69 m² sòl (9a-2)	
		17.509,93 m² sòl 35,87%	
TOTAL SUPERFÍCIE	44.090,68 m² sòl 100,00%	48.821,58 m² sòl 100,00%	4.730,90 m² sòl
SOSTRE	28.826,99 m² st	28.826,99 m² st	0,00 m² st
Clau 9 Industrial	28.826,99 m² st	14.130,77 m² st	
Clau 9a Industrial	1,00 m²/m² = IEN	1,00 m²/m² = IEN	
		14,696,22 m² st	
		IEN específic per cada parcel·la	



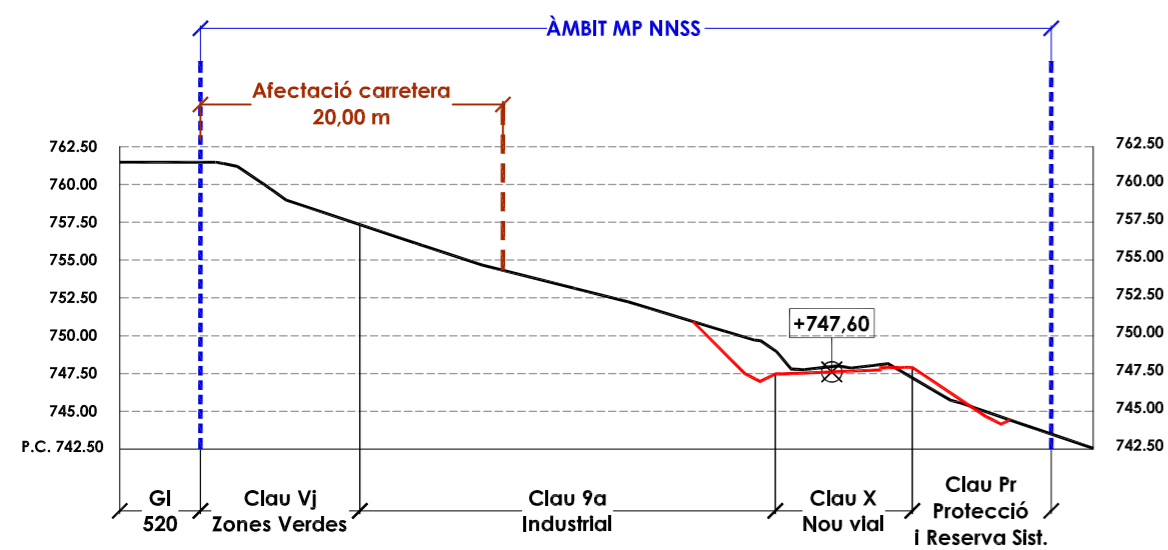
- - - Àmbit MP NNSS
- - - Línia d'edificació (20,00 m / 25,00 m)
- - - Proposta volumètrica de l'edificació industrial
- Edificacions existents
- Límit SU
- - - Separació límit parcel·la



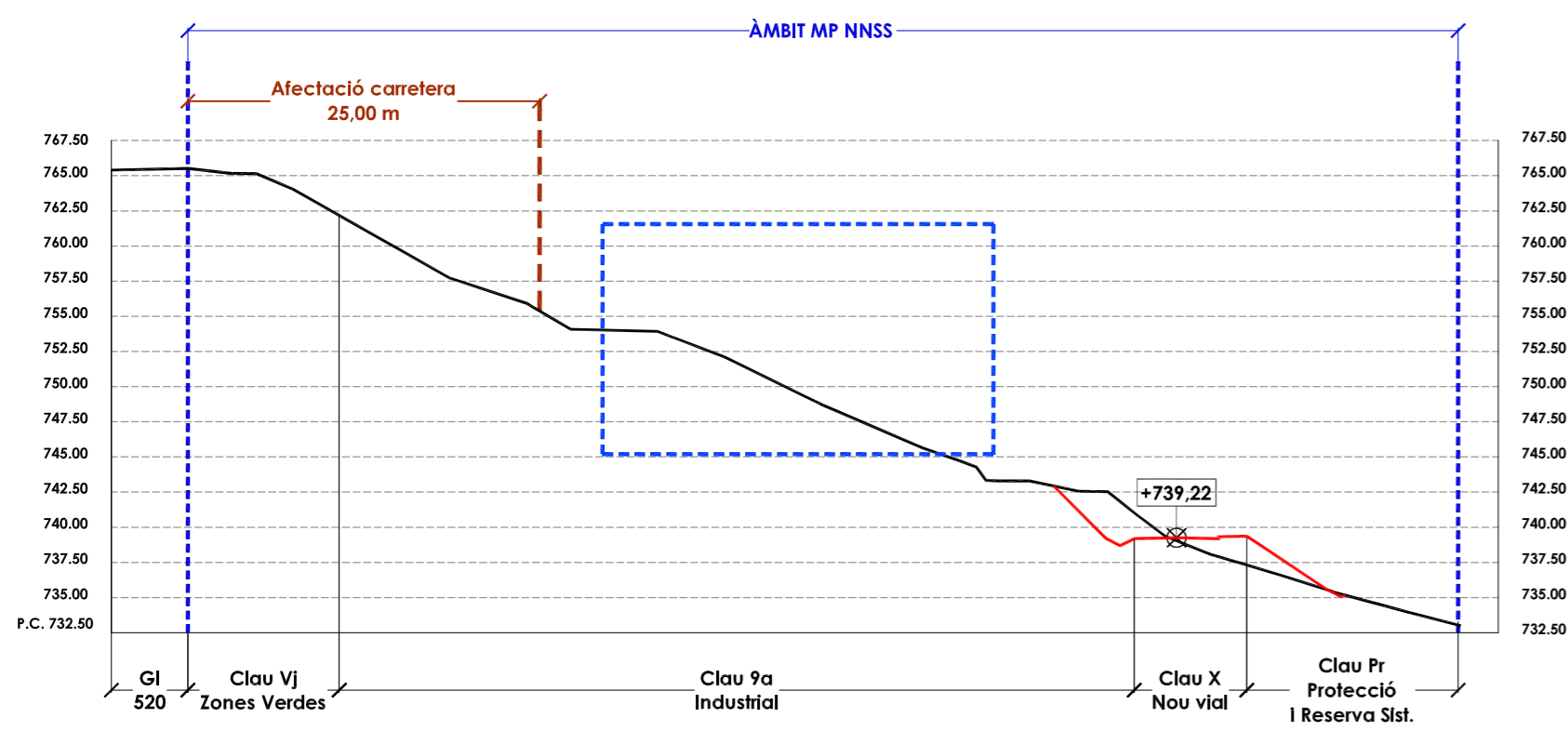
Segons l'article 114 "Adaptació topogràfica i moviment de terres" de les Normes Urbanístiques del Text refós de les NNSS de Viladrau, es redueix el percentatge d'ocupació màxim permès segons la clau Zona 9a "Industrial", en parcel·les amb pendent superior al 30%.



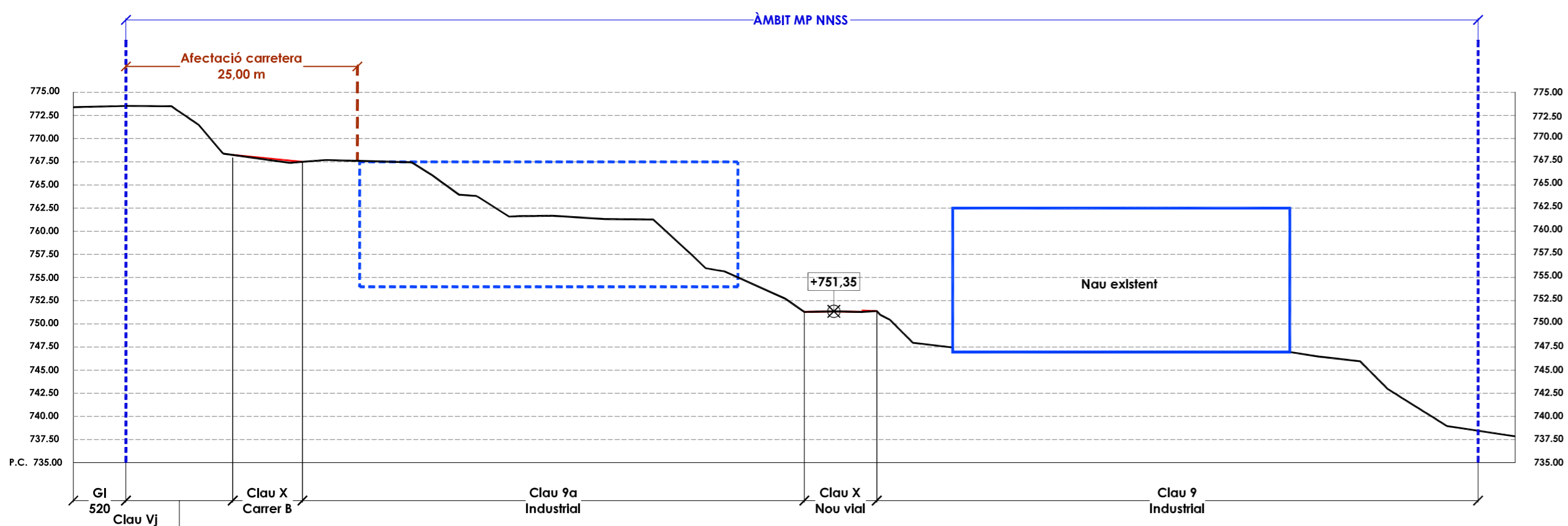
TEXT REFÓS de la MODIFICACIÓ PUNTUAL de les NNSS de Planejament de VILADRAU en l'àmbit del PA 23 i PA 24
plànols d'ordenació



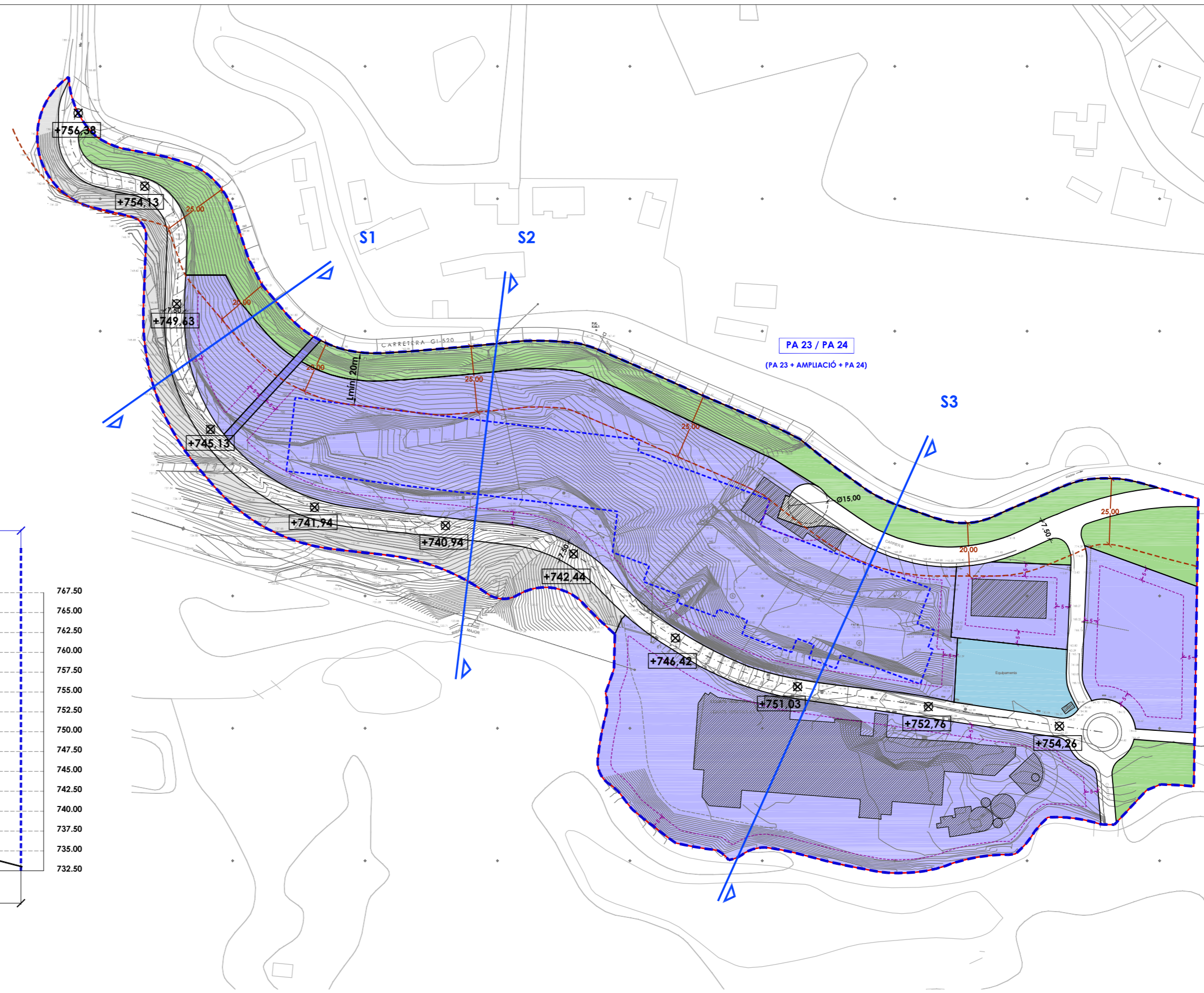
SECCIÓ 1



SECCIÓ 2



SECCIÓ 3



- Àmbit MP NNSS
- Línia d'edificació (20,00 m / 25,00 m)
- Proposta volumètrica de l'edificació industrial
- Edificacions existents
- Límit SU
- Clau E - Sistema d'Equipaments
- Clau Vj - Sistema de Zones Verdes
- Clau X - Sistema Viari
- Clau Pr - Protecció i Reserva de sistemes
- Clau S1 - Servel Tècnic
- Clau 9a - Industrial
- Clau 9 - Industrial



TEXT REFÓS de la MODIFICACIÓ PUNTUAL de les NNSS de Planejament de VILADRAU en l'àmbit del PA 23 i PA 24 plans d'ordenació

0.05a

SECCIONS TRANVERSALS

escala 0 5 10 1

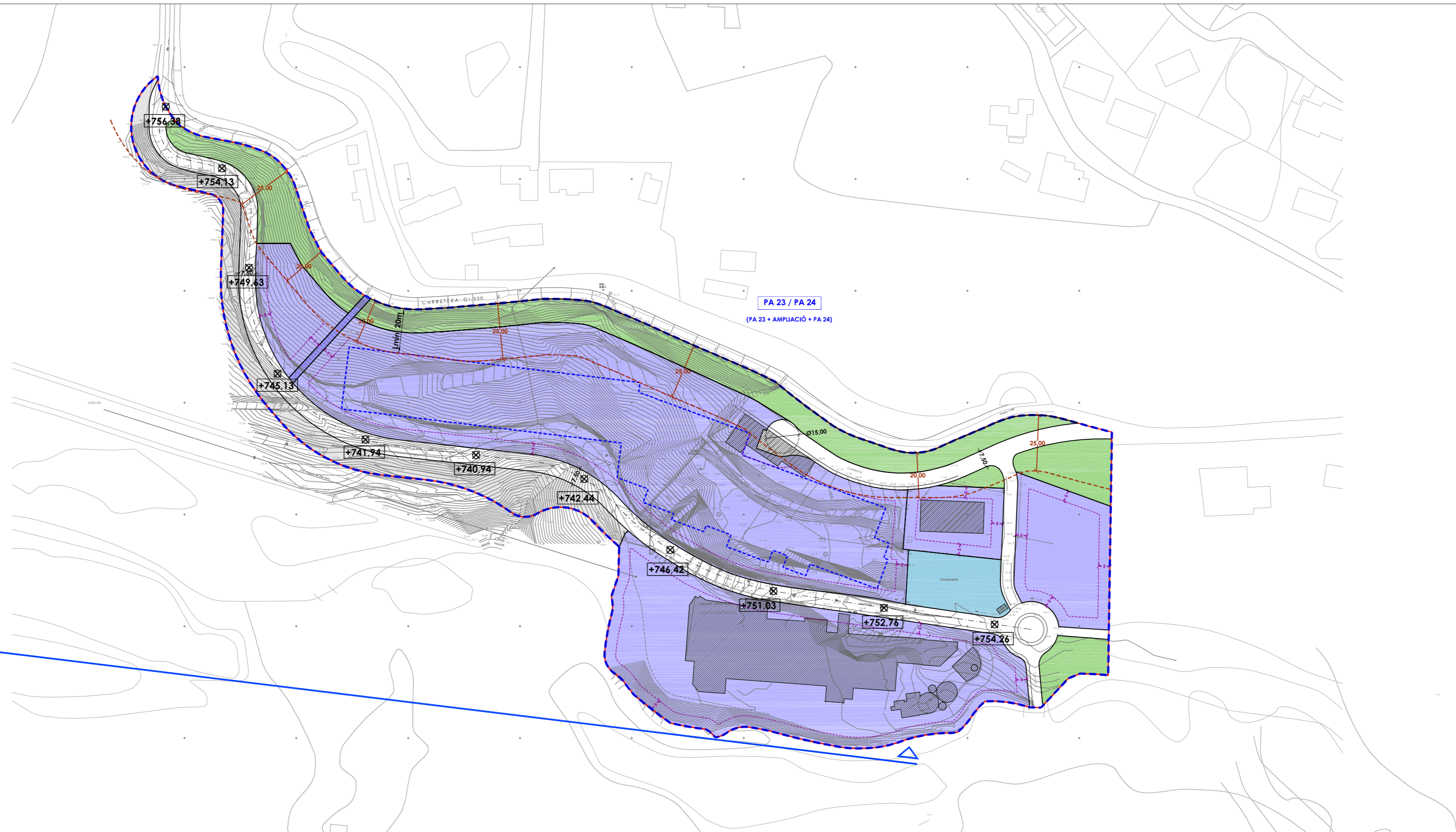
aprovació inicial

data setembre 2014

equip redactor **aua**

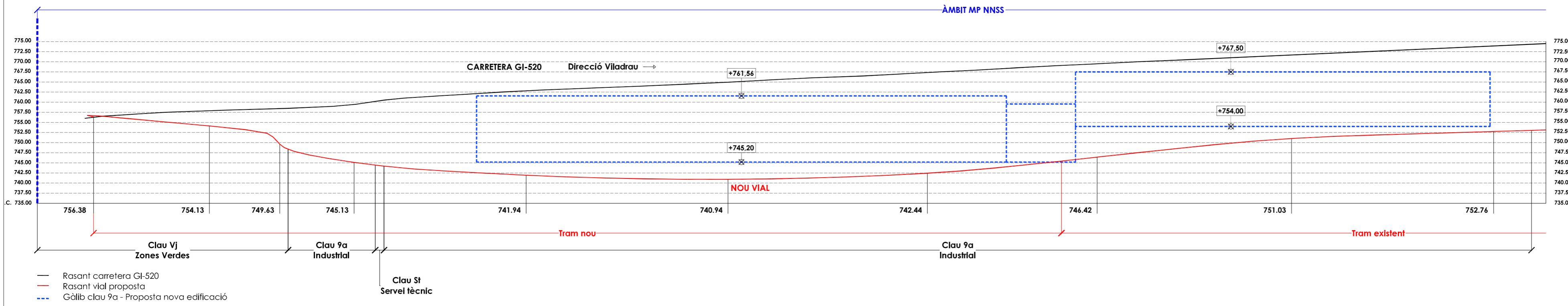
col·laboradors **ark03**

signat Jordi Artigas i Masdeu, arq. col. 25.809-1



- Àmbit MP NNSS
- Línia d'edificació (20,00 m / 25,00 m)
- - - Proposta volumètrica de l'edificació Industrial
- Edificacions existents
- Límit SU

- Clau E - Sistema d'Equipaments
- Clau Vj - Sistema de Zones Verdes
- Clau X - Sistema Viari
- Clau Pr - Protecció i Reserva de sistemes
- Clau St - Servel tècnic
- Clau 9a - Industrial
- Clau 9 - Industrial



SECCIÓ 4 - Alçat frontal nou vial i proposta nau



TEXT REFÓS de la MODIFICACIÓ PUNTUAL de les NNSS de Planejament de VILADRAU en l'àmbit del PA 23 i PA 24 plànols d'ordenació

o.05b
SECCIÓ LONGITUDINAL

escala: 0 5 10 1:100
 aprovació inicial: _____
 data: setembre 2014
 equip redactor: **oua**
 col·laboradors: **arkū3**
 signat: Jordi Artigas i Masdeu, arq. col. 25.809-1

PA 23 / PA 24
(PA 23 + AMPLIACIÓ + PA 24)

PA 23 / PA 24
(PA 23 + AMPLIACIÓ + PA 24)

- Àmbit MP NNSS
- Edificacions existents
- Límit SU

- SERVEIS**
- Xarxa aigua potable - existent
 - - - Xarxa aigua potable - proposta

- SERVEIS**
- Xarxa sanejament aigües pluvials - existent
 - - - Xarxa sanejament aigües pluvials - proposta
 - Xarxa sanejament aigües residuals - existent
 - - - Xarxa sanejament aigües residuals - proposta



TEXT REFÓS de la MODIFICACIÓ PUNTUAL de les NNSS de Planejament de VILADRAU en l'àmbit del PA 23 i PA 24
plànols d'ordenació

nº **0.06a**
XARXA DE SERVEIS AIGUA POTABLE I SANEJAMENT

escala

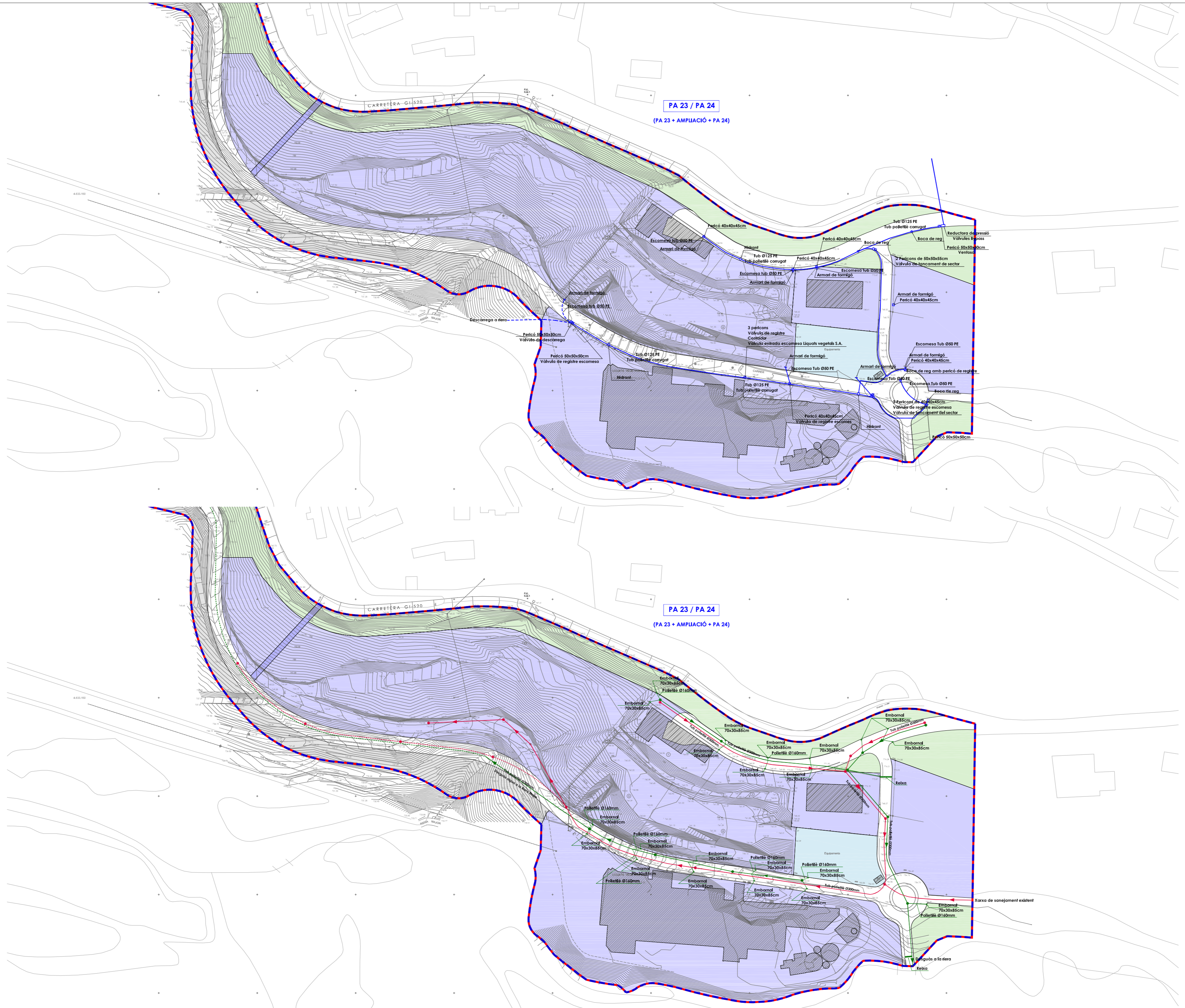
aprovació inicial

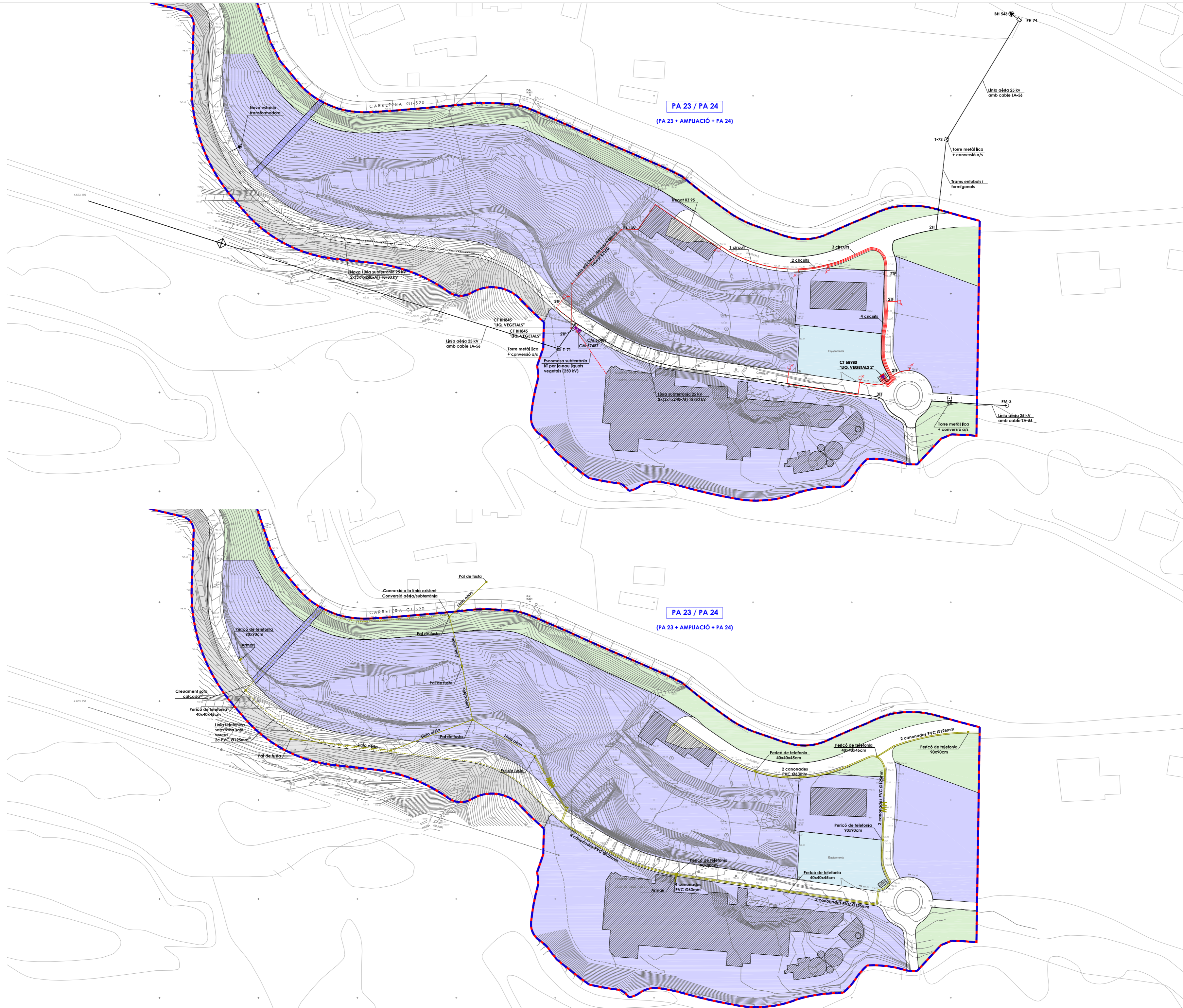
data setembre 2.014

equip redactor

col·laboradors

signat Jordi Artigas i Masdeu, arq. col. 25.809-1





- Àmbit MP NNSS
- Edificacions existents
- Límit SU

- SERVEIS**
- Xarxa elèctrica (MT) existent
 - - - Xarxa elèctrica (MT) proposada
 - Xarxa elèctrica (BT) existent
 - - - Xarxa elèctrica (BT) proposada

- SERVEIS**
- Xarxa telecomunicacions existent
 - - - Xarxa telecomunicacions proposada



TEXT REFÓS de la MODIFICACIÓ PUNTUAL de les NNSS de Planejament de VILADRAU en l'àmbit del PA 23 i PA 24
 plans d'ordenació

nº **o.06b**
 XARXA DE SERVEIS
 planol **ELECTRICITAT I TELECOMUNICACIONS**

escala

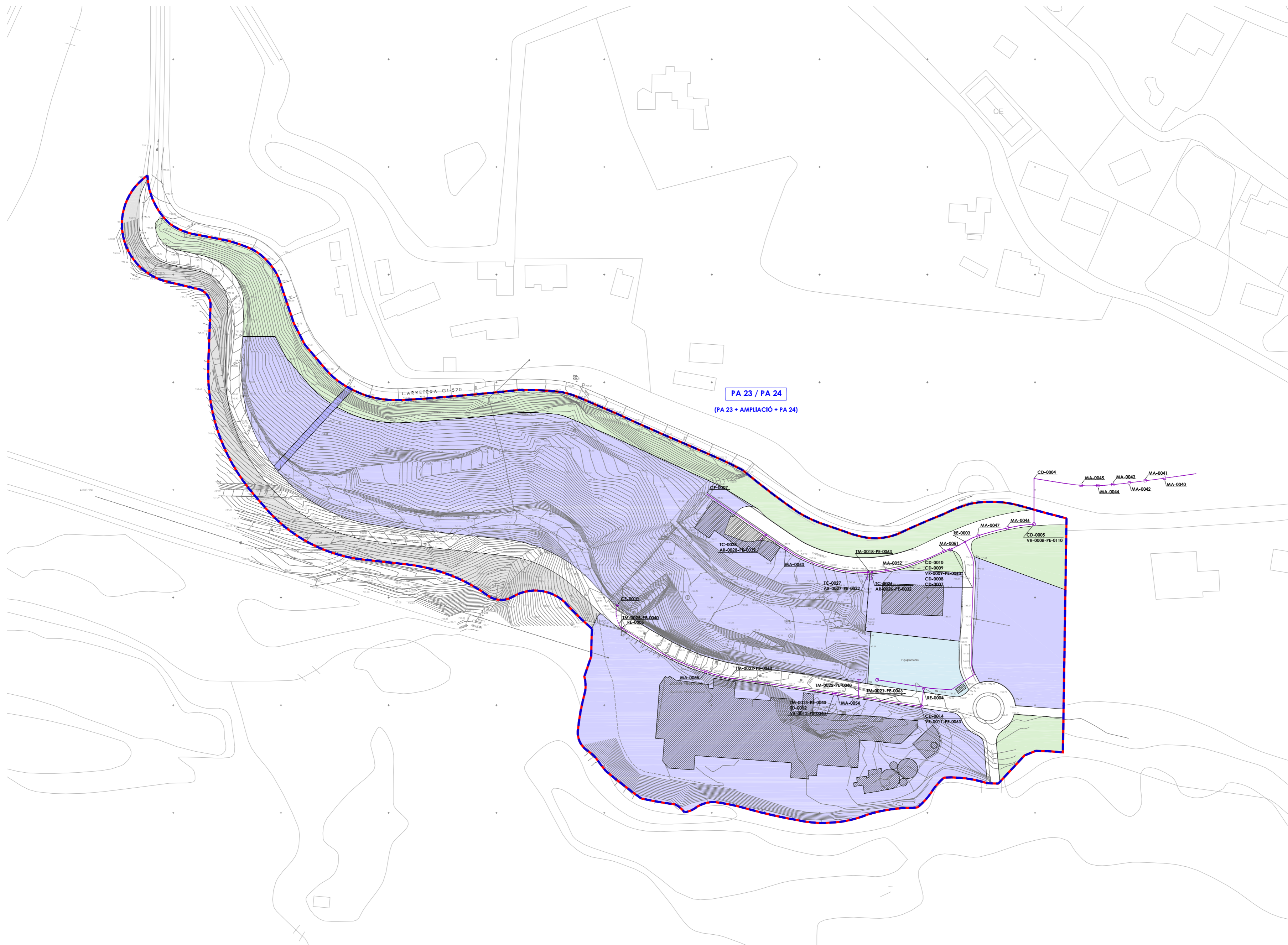
aprovació inicial _____

data _____ setembre 2014

equip redactor **oa**

col·laboradors **arkU3**

signat Jordi Artigas i Masdeu, arq. col. 25.809-1



- — — Àmbit MP NNSS
- Edificacions existents
- — — Límit SU

- SERVEIS**
- — — Xarxa gas - existent
 - - - - - Xarxa gas - proposta



TEXT REFÓS de la MODIFICACIÓ PUNTUAL de les NNSS de Planejament de VILADRAU en l'àmbit del PA 23 i PA 24 plànols d'ordenació

nº **o.06c**
 XARXA DE SERVEIS GAS

plànol _____

escala 0 10 20 m

aprovació inicial _____

data _____ setembre 2.014

equip redactor **oua**

col·laboradors **arkü3**

signat Jordi Artigas i Masdeu, arq. col. 25.809-1