

AJUNTAMENT de VILADRAU [OSONA]

TEXT REFÓS de la MODIFICACIÓ PUNTUAL
de les NNS de Planejament de VILADRAU
en l'àmbit del PA 23 i PA 24
plànols d'informació

nº **i.01**

plànol **SITUACIÓ**

escala 0 50 100 150 m

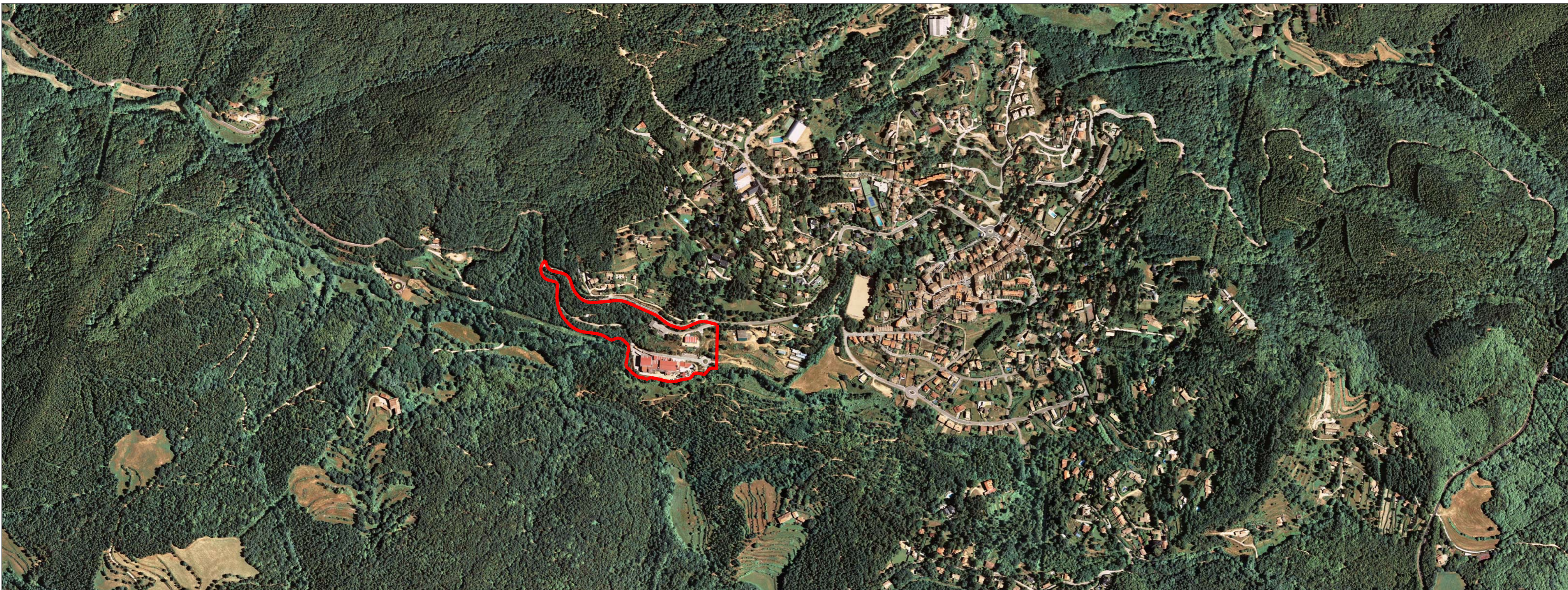
aprovació inicial

data setembre 2014

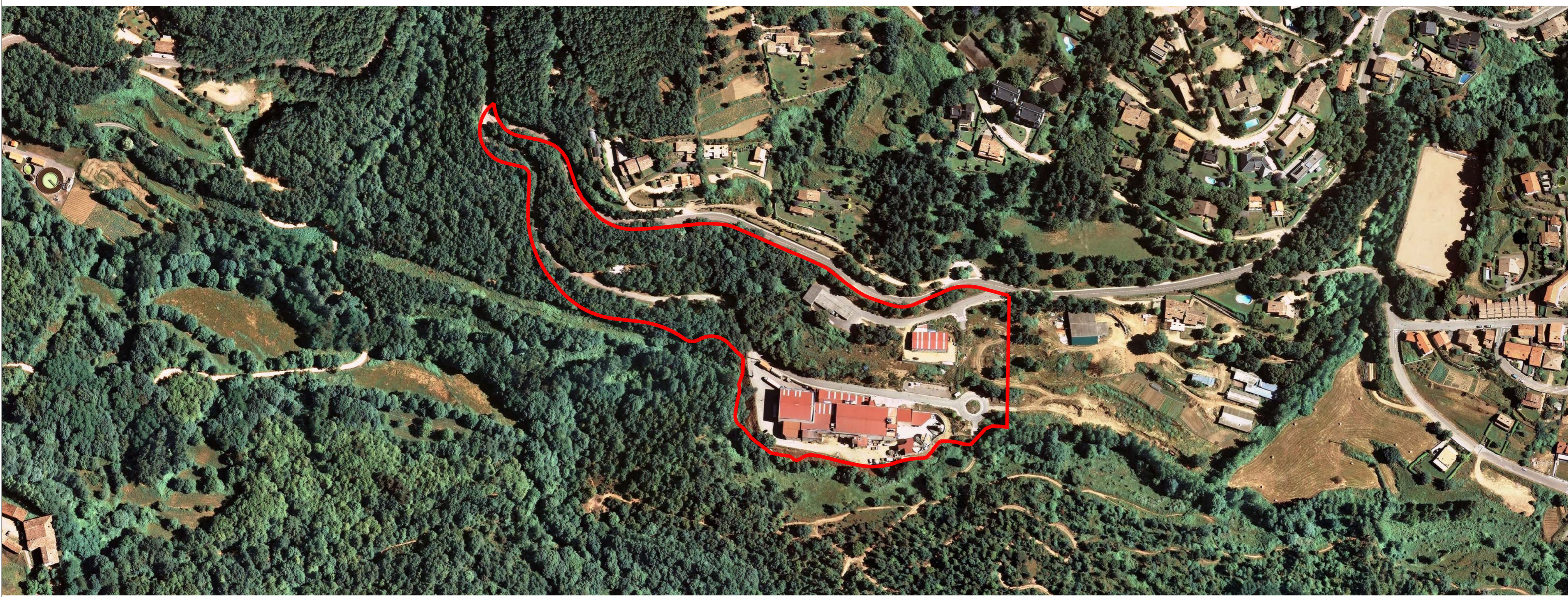
equip redactor **aua**

col·laboradors **arku3**

signat Jordi Artigas i Masdeu, arq. col. 25.809-1



Ortofotomapa situació E: 1/7.500 0 25 50 100



Ortofotomapa emplaçament E: 1/2.500 0 25 50 100

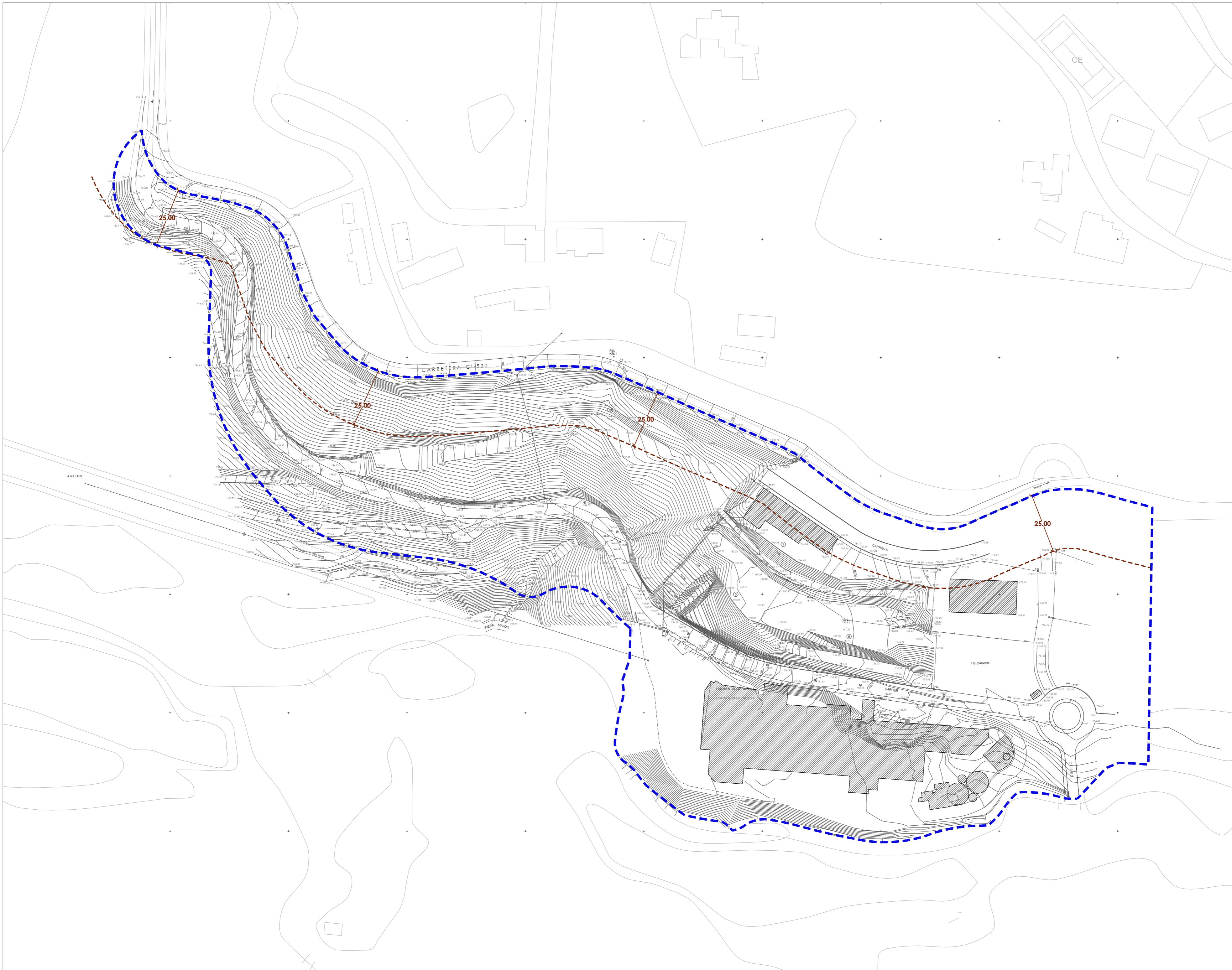
Àmbit MP NNSS



TEXT REFÓS de la MODIFICACIÓ PUNTUAL de les NNSS de Planejament de VILADRAU en l'àmbit del PA 23 i PA 24 plans d'informació

nº	i.02
plànol	ORTOFOTOMAPA
escala	vàries
aprovació inicial	
data	setembre 2.014
equip redactor	aua
col·laboradors	arkü3
signat	Jordi Artigas i Masdeu, arq. col. 25.809-1

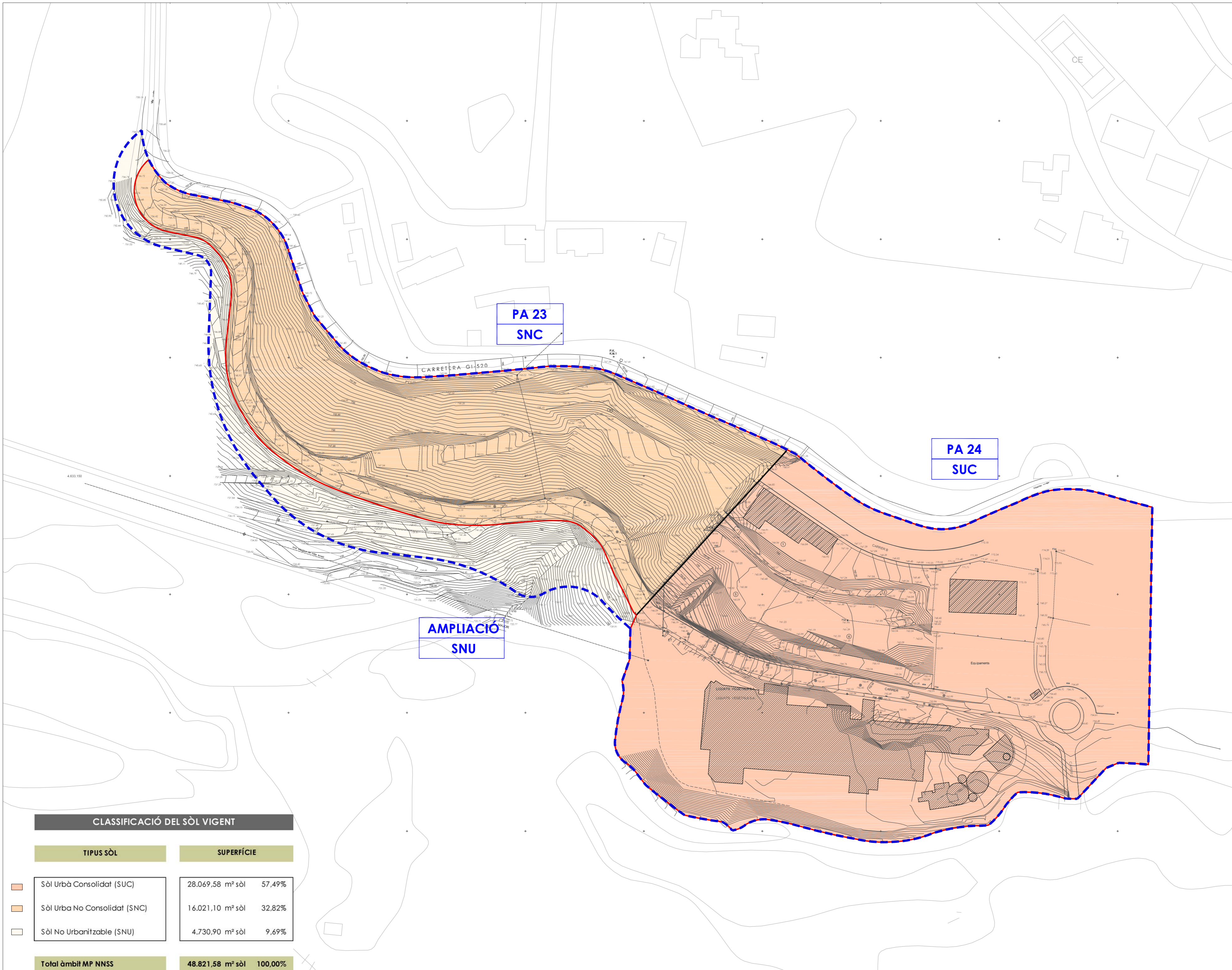
- - - Àmbit MP NNSS
- Edificacions existents
- - - Línia d'edificació (25.00 m)



TEXT REFÓS de la MODIFICACIÓ PUNTUAL de les NNSS de Planejament de VILADRAU en l'àmbit del PA 23 i PA 24
 plans d'informació

nº **i.03**
 plànol **TOPOGRÀFIC**
 escala
 aprovació inicial _____
 data setembre 2.014
 equip redactor **oua**
 col·laboradors **arkü3**
 signat Jordi Artigas i Masdeu, arq. col. 25.809-1

- Àmbit MP NNSS
- Edificacions existents
- Límit SU
- Sòl Urbà Consolidat (SUC)
- Sòl Urbà No Consolidat (SNC)
- Sòl No Urbanitzable (SNU)



PA 23
SNC

PA 24
SUC

AMPLIACIÓ
SNU

CLASSIFICACIÓ DEL SÒL VIGENT

TIPUS SÒL	SUPERFÍCIE	
Sòl Urbà Consolidat (SUC)	28.069,58 m² sòl	57,49%
Sòl Urbà No Consolidat (SNC)	16.021,10 m² sòl	32,82%
Sòl No Urbanitzable (SNU)	4.730,90 m² sòl	9,69%
Total àmbit MP NNSS	48.821,58 m² sòl	100,00%



TEXT REFÓS de la MODIFICACIÓ PUNTUAL de les NNSS de Planejament de VILADRAU en l'àmbit del PA 23 i PA 24
plànols d'informació

nº **i.04**

plànol **CLASSIFICACIÓ DEL SÒL VIGENT**

escala

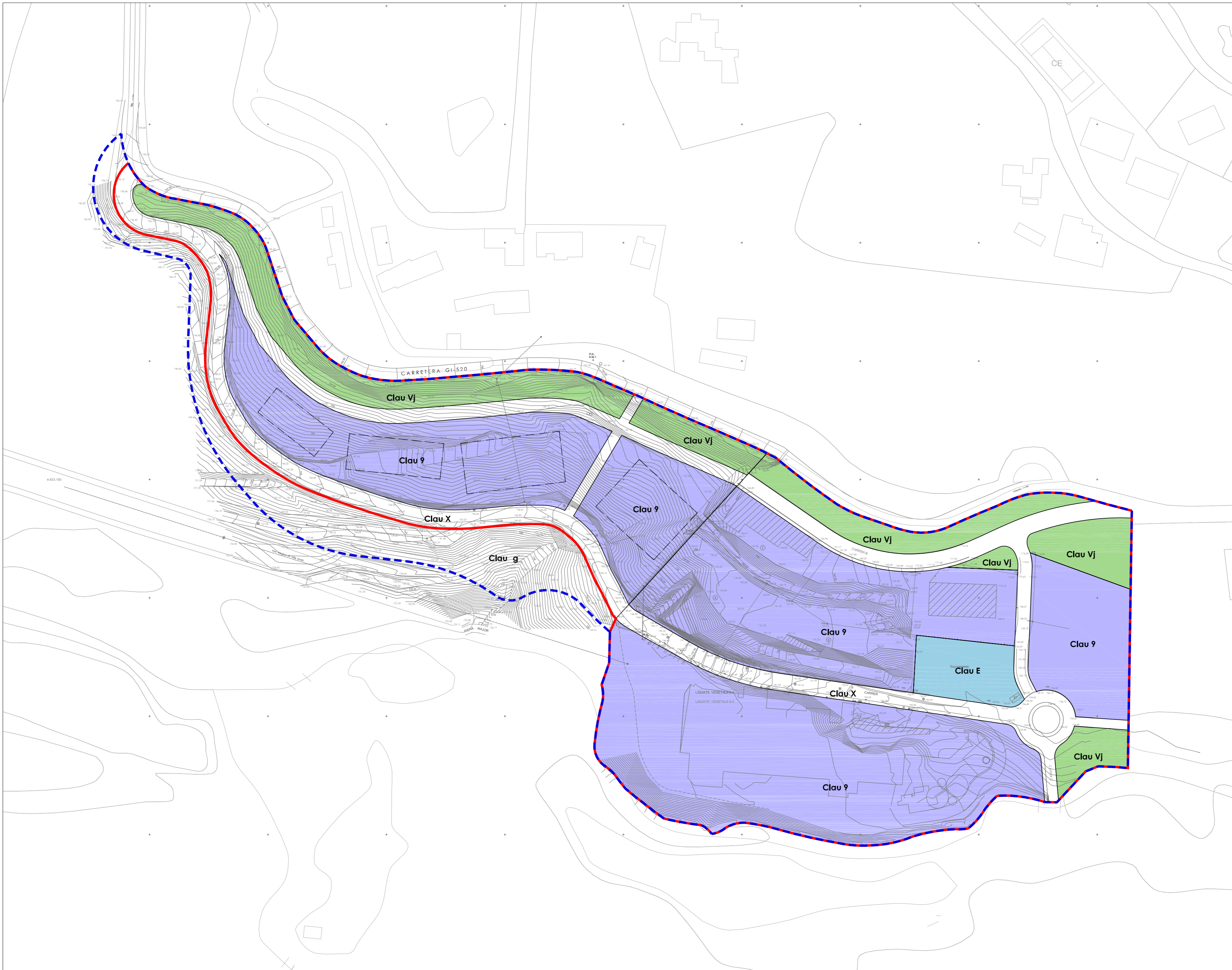
aprovació inicial

data setembre 2.014

equip redactor **oua**

colaboradors **arkU3**

signat Jordi Artigas i Masdeu, arq. col. 25.809-1



- Àmbit MP NNSS
- Límit SU
- Àmbit PA 23 i PA 24 segons planejament vigent
- - - Còlib edificació segons NNSS

PA 23 "Mas Molins"

TEXT REFÓS DE LES NORMES SUBSIDIÀRIES DE PLANEJAMENT, aprovades definitivament per la Comissió Territorial d'Urbanisme de Girona en sessió celebrada el dia 15 de desembre de 2005 i publicades al DOGC núm. 4619 del 24 d'abril de 2006.

Superfície i zonificació adaptades a la topografia real de l'àmbit.

PA 24 "Mas Sagalàs"

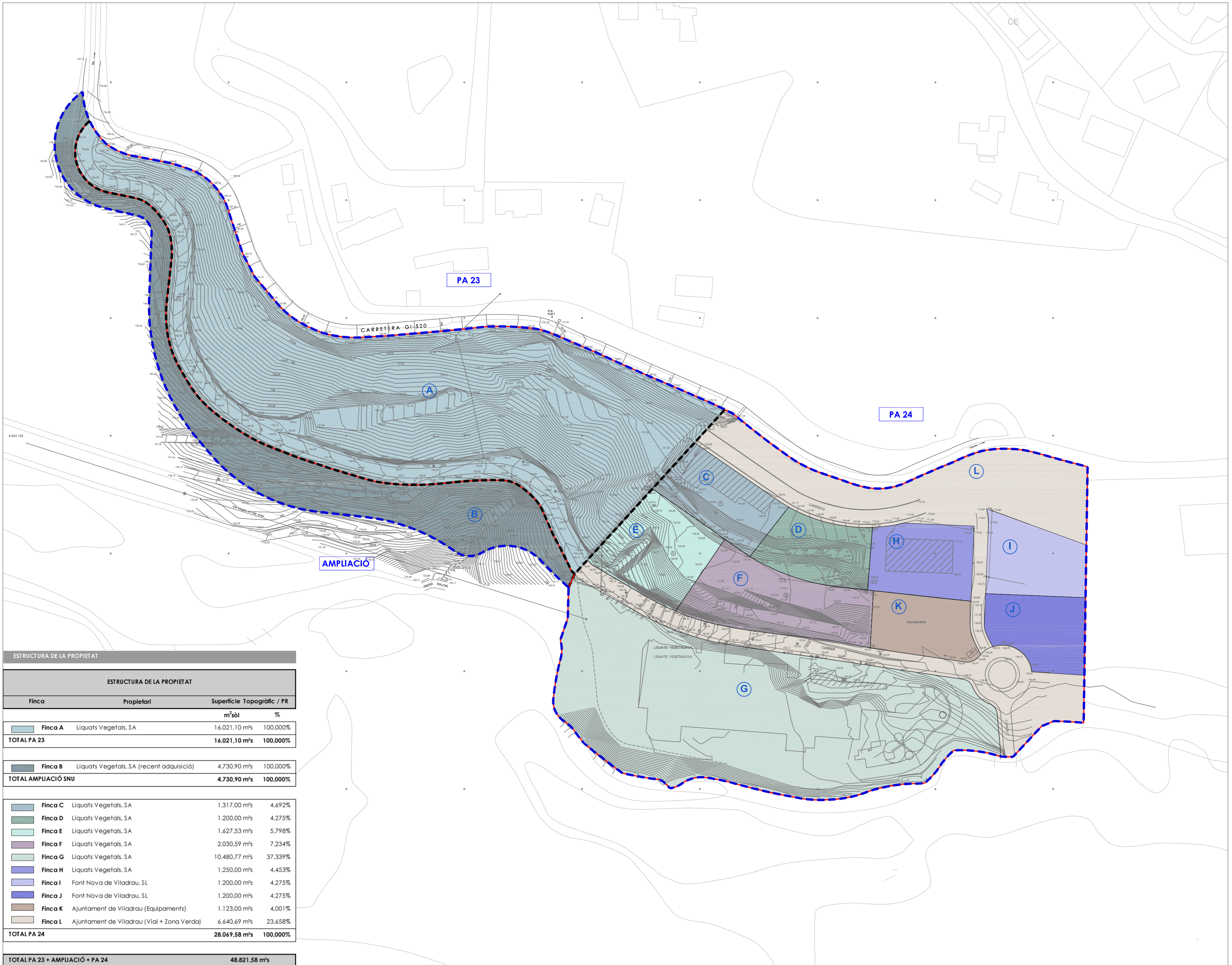
PROJECTE DE REPARCEL·LACIÓ DEL PA 24 "MAS SAGALÀS", aprovat definitivament en data 19 de gener de 2004.

- LLEENDA QUALIFICACIÓ URBANÍSTICA**
- Clau 9 Industrial
 - Clau g Rústec general
 - Clau E Sistema d'Equipaments
 - Clau Vj Sistema de Zones verdes
 - Clau X Sistema Viari



TEXT REFÓS de la MODIFICACIÓ PUNTUAL de les NNSS de Planejament de VILADRAU en l'àmbit del PA 23 i PA 24 plans d'informació

- — — Àmbit MP NNSS
- - - Límit PA segons NNSS
- — — Límit SU



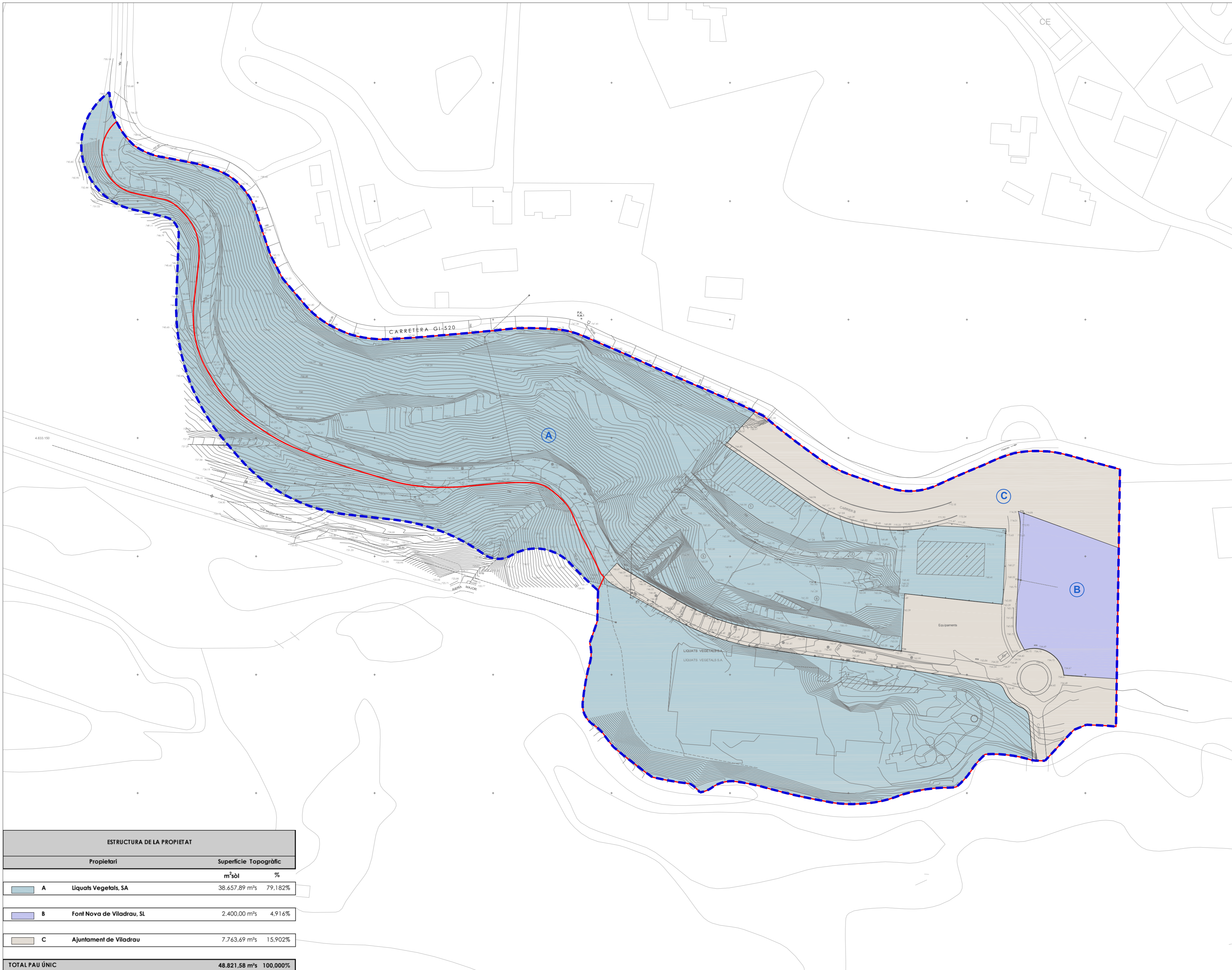
ESTRUCTURA DE LA PROPIETAT			
ESTRUCTURA DE LA PROPIETAT			
Finca	Propietari	Superfície Topogràfic / PR	
		m ² sòl	%
■ Finca A	Liquats Vegetals, SA	16.021,10 m ² s	100,000%
TOTAL PA 23		16.021,10 m²s	100,000%
■ Finca B	Liquats Vegetals, SA (recent adquisició)	4.730,90 m ² s	100,000%
TOTAL AMPLIACIÓ SNU		4.730,90 m²s	100,000%
■ Finca C	Liquats Vegetals, SA	1.317,00 m ² s	4,692%
■ Finca D	Liquats Vegetals, SA	1.200,00 m ² s	4,275%
■ Finca E	Liquats Vegetals, SA	1.627,53 m ² s	5,798%
■ Finca F	Liquats Vegetals, SA	2.030,59 m ² s	7,234%
■ Finca G	Liquats Vegetals, SA	10.480,77 m ² s	37,339%
■ Finca H	Liquats Vegetals, SA	1.250,00 m ² s	4,453%
■ Finca I	Font Nova de Viladrau, SL	1.200,00 m ² s	4,275%
■ Finca J	Font Nova de Viladrau, SL	1.200,00 m ² s	4,275%
■ Finca K	Ajuntament de Viladrau (Equipaments)	1.123,00 m ² s	4,001%
■ Finca L	Ajuntament de Viladrau (Vial + Zona Verda)	6.640,69 m ² s	23,658%
TOTAL PA 24		28.069,58 m²s	100,000%
TOTAL PA 23 + AMPLIACIÓ + PA 24		48.821,58 m²s	



TEXT REFÓS de la MODIFICACIÓ PUNTUAL de les NNSS de Planejament de VILADRAU en l'àmbit del PA 23 i PA 24
 plànols d'informació

nº **i.06a**
 ESTRUCTURA DE LA PROPIETAT FINQUES APORTADES PER PA
 escala 0 10 20 1:1000
 aprovació inicial _____
 data setembre 2014
 equip redactor **qua**
 col laboradors **arkU3**
 signat Jordi Artigas i Masdeu, arq. col. 25.809-1

Àmbit MP NNSS
 Límit SU



ESTRUCTURA DE LA PROPIETAT			
Propietari		Superfície Topogràfic	
		m ² sòl	%
 A	Liquats Vegetals, SA	38.657,89 m ² s	79,182%
 B	Font Nova de Viladrau, SL	2.400,00 m ² s	4,916%
 C	Ajuntament de Viladrau	7.763,69 m ² s	15,902%
TOTAL PAU ÚNIC		48.821,58 m²s	100,000%



TEXT REFÓS de la MODIFICACIÓ PUNTUAL de les NNSS de Planejament de VILADRAU en l'àmbit del PA 23 i PA 24
 plànols d'informació

nº **i.06b**
 ESTRUCTURA DE LA PROPIETAT
 plànol FINQUES APORTADES PER PROPIETARI
 escala 0 10 20 1:1000
 aprovació inicial _____
 data setembre 2014
 equip redactor **aua**
 col·laboradors **arkü3**
 signat Jordi Artigas i Masdeu, arq. col. 25.809-1