

- Àmbit MP NNSS
- Límit SU
- Àmbit PA 23 i PA 24 segons planejament vigent
- - - Còlib edificació segons NNSS

PA 23 "Mas Molins"

TEXT REFÓS DE LES NORMES SUBSIDIÀRIES DE PLANEJAMENT, aprovades definitivament per la Comissió Territorial d'Urbanisme de Girona en sessió celebrada el dia 15 de desembre de 2005 i publicades al DOGC núm. 4619 del 24 d'abril de 2006.

Superfície i zonificació adaptades a la topografia real de l'àmbit.

PA 24 "Mas Sagalàs"

PROJECTE DE REPARCEL·LACIÓ DEL PA 24 "MAS SAGALÀS", aprovat definitivament en data 19 de gener de 2004.

- LLEGENDA QUALIFICACIÓ URBANÍSTICA**
- Clau 9 Industrial
 - Clau g Rústec general
 - Clau E Sistema d'Equipaments
 - Clau Vj Sistema de Zones verdes
 - Clau X Sistema Viari



TEXT REFÓS de la MODIFICACIÓ PUNTUAL de les NNSS de Planejament de VILADRAU en l'àmbit del PA 23 i PA 24 document comprensu

nº **dc.01**

plànol PLANEJAMENT VIGENT

escala 0 10 20 1:1000

aprovació inicial

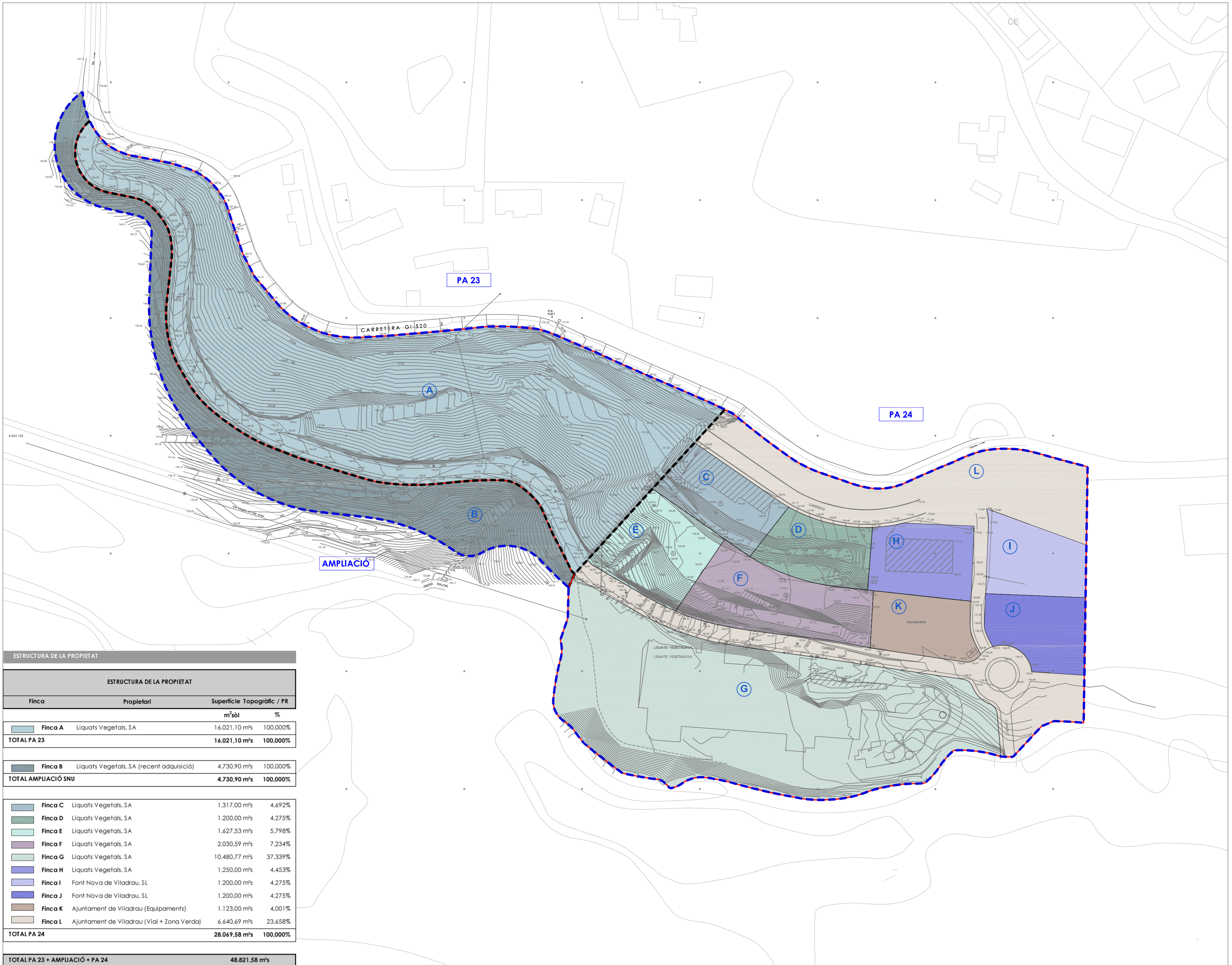
data setembre 2014

equip redactor **oua**

col·laboradors **ark03**

signat Jordi Artigas i Masdeu, arq. col. 25.809-1

- — — Àmbit MP NNSS
- - - Límit PA segons NNSS
- — — Límit SU



ESTRUCTURA DE LA PROPIETAT			
ESTRUCTURA DE LA PROPIETAT			
Finca	Propietari	Superfície Topogràfic / PR	
		m ² sòl	%
■ Finca A	Liquats Vegetals, SA	16.021,10 m ² s	100,000%
TOTAL PA 23		16.021,10 m²s	100,000%
■ Finca B	Liquats Vegetals, SA (recent adquisició)	4.730,90 m ² s	100,000%
TOTAL AMPLIACIÓ SNU		4.730,90 m²s	100,000%
■ Finca C	Liquats Vegetals, SA	1.317,00 m ² s	4,692%
■ Finca D	Liquats Vegetals, SA	1.200,00 m ² s	4,275%
■ Finca E	Liquats Vegetals, SA	1.627,53 m ² s	5,798%
■ Finca F	Liquats Vegetals, SA	2.030,59 m ² s	7,234%
■ Finca G	Liquats Vegetals, SA	10.480,77 m ² s	37,339%
■ Finca H	Liquats Vegetals, SA	1.250,00 m ² s	4,453%
■ Finca I	Font Nova de Viladrau, SL	1.200,00 m ² s	4,275%
■ Finca J	Font Nova de Viladrau, SL	1.200,00 m ² s	4,275%
■ Finca K	Ajuntament de Viladrau (Equipaments)	1.123,00 m ² s	4,001%
■ Finca L	Ajuntament de Viladrau (Vial + Zona Verda)	6.640,69 m ² s	23,658%
TOTAL PA 24		28.069,58 m²s	100,000%
TOTAL PA 23 + AMPLIACIÓ + PA 24		48.821,58 m²s	



TEXT REFÓS de la MODIFICACIÓ PUNTUAL de les NNSS de Planejament de VILADRAU en l'àmbit del PA 23 i PA 24
document comprensiu

nº **dc.02**
ESTRUCTURA DE LA PROPIETAT
FINQUES APORTADES PER PA

plànol

escala 0 10 20 1

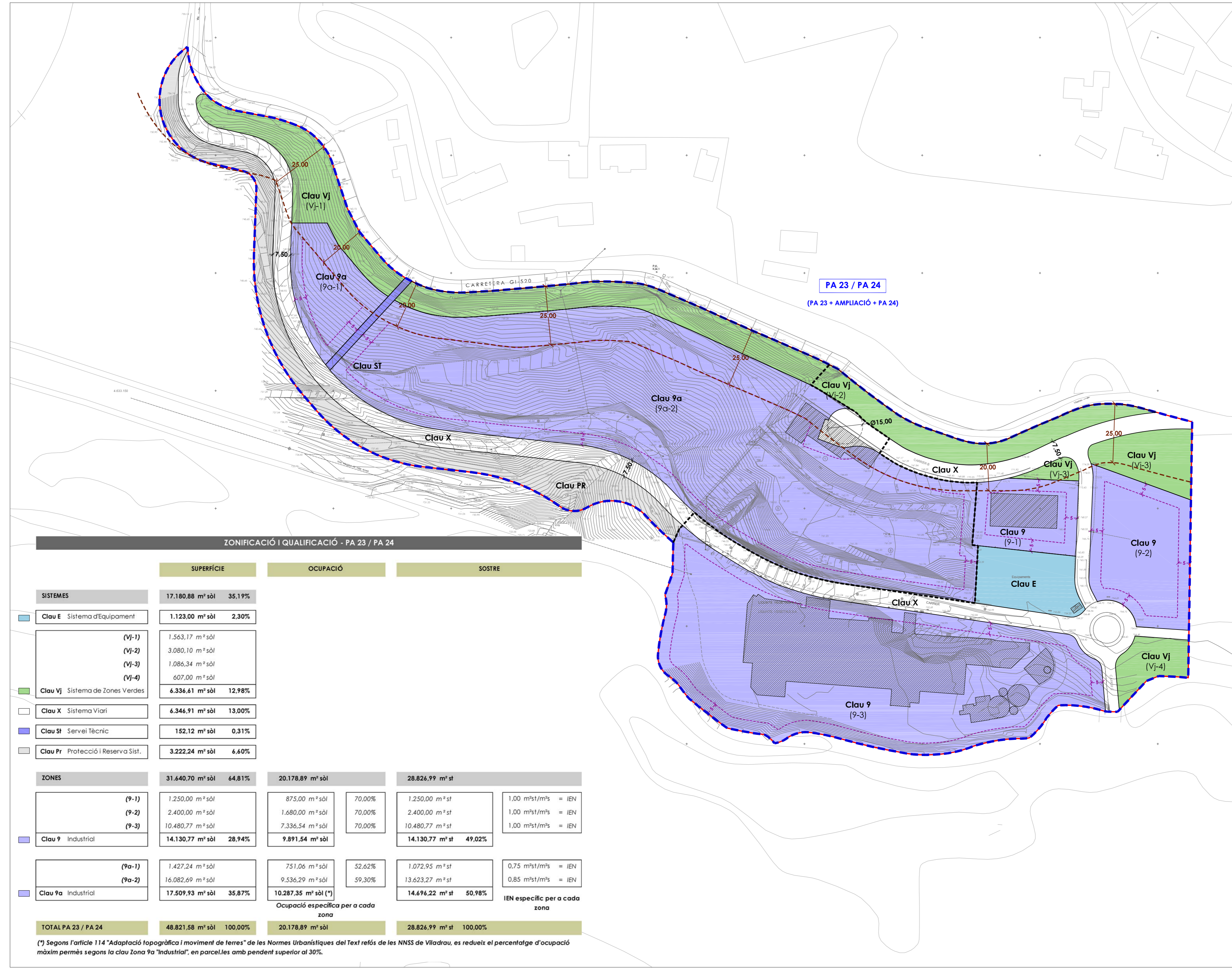
aprovació inicial

data setembre 2014

equip redactor **qua**

col laboradors **arkU3**

signat Jordi Artigas i Masdeu, arq. col. 25.809-1



- Àmbit MP NNSS
- Línia d'edificació (20,00 m / 25,00 m)
- Edificacions existents
- Límit SU
- Separació límit parcel·la
- Límit del Polígon d'Actuació del Projecte de Reparcel·lació del nou PA 23 / PA 24

ZONIFICACIÓ I QUALIFICACIÓ - PA 23 / PA 24

	SUPERFÍCIE	OCUPACIÓ	SOSTRE
SISTEMES	17.180,88 m² sòl	35,19%	
Clau E Sistema d'Equipament	1.123,00 m² sòl	2,30%	
Clau Vj Sistema de Zones Verdes	6.336,61 m² sòl	12,98%	
Clau X Sistema Viari	6.346,91 m² sòl	13,00%	
Clau St Servei Tècnic	152,12 m² sòl	0,31%	
Clau Pr Protecció i Reserva Sist.	3.222,24 m² sòl	6,60%	
ZONES	31.640,70 m² sòl	64,81%	20.178,89 m² st
Clau 9 Industrial	14.130,77 m² sòl	28,94%	14.130,77 m² st
Clau 9a Industrial	17.509,93 m² sòl	35,87%	14.696,22 m² st
TOTAL PA 23 / PA 24	48.821,58 m² sòl	100,00%	28.826,99 m² st

(Vj-1)	1.563,17 m² sòl
(Vj-2)	3.080,10 m² sòl
(Vj-3)	1.086,34 m² sòl
(Vj-4)	607,00 m² sòl

(9-1)	1.250,00 m² sòl	875,00 m² sòl	70,00%	1.250,00 m² st	1,00 m²st/m²s = IEN
(9-2)	2.400,00 m² sòl	1.680,00 m² sòl	70,00%	2.400,00 m² st	1,00 m²st/m²s = IEN
(9-3)	10.480,77 m² sòl	7.336,54 m² sòl	70,00%	10.480,77 m² st	1,00 m²st/m²s = IEN
(9a-1)	1.427,24 m² sòl	751,06 m² sòl	52,62%	1.072,95 m² st	0,75 m²st/m²s = IEN
(9a-2)	16.082,69 m² sòl	9.536,29 m² sòl	59,30%	13.623,27 m² st	0,85 m²st/m²s = IEN

Ocupació específica per a cada zona

IEN específic per a cada zona

(*) Segons l'article 114 "Adaptació topogràfica i moviment de terres" de les Normes Urbanístiques del Text refós de les NNSS de Viladrau, es redueix el percentatge d'ocupació màxim permès segons la clau Zona 9a "Industrial", en parcel·les amb pendent superior al 30%.



TEXT REFÓS de la MODIFICACIÓ PUNTUAL de les NNSS de Planejament de VILADRAU en l'àmbit del PA 23 i PA 24 document comprensiu

dc.03

plànol ZONIFICACIÓ PA 23 / PA 24

escala 0 10 20 1:1000

aprovació inicial

data setembre 2014

equip redactor **aua**

col·laboradors **arkü3**

signat Jordi Artigas i Masdeu, arq. col. 25.809-1