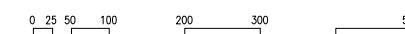


- LÍMIT DEL TERME MUNICIPAL
- - - - - ÀMBIT GENÈRIC DE MODIFICACIÓ DE LES NNSS
- ÀMBIT DE SÒL URBÀ, NUCLI DE VILADRAU
- ÀMBITS DE L'ACTUAL INSTAL·LACIÓ: BASSES I EQUIPS



ZONES EN SÒL NO URBANITZABLE:

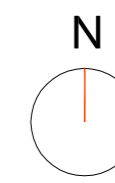
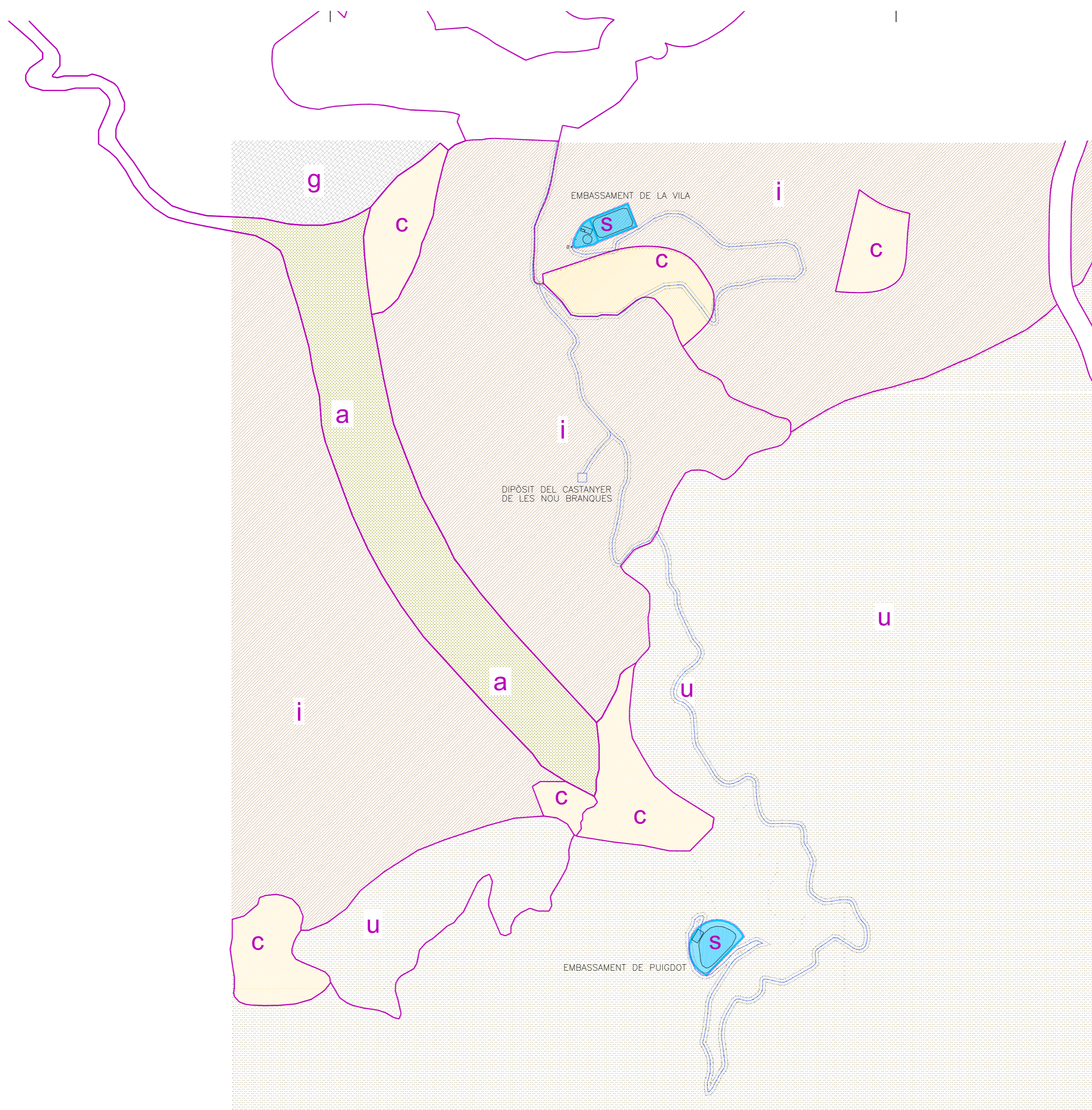
- Clau **p** DE PROTECCIÓ DEL SISTEMA GENERAL VIARI
- Clau **a** DE PROTECCIÓ DELS CURSOS D'AIGUA, FONTS I VEGETAL DE RIBERA
- Clau **r** DE RESERVA NATURAL QUALIFICADA DEL PARC DEL MONTSENY
- Clau **u** DE RESERVA NATURAL DEL PARC DEL MONTSENY
- Clau **i** D'INFLUÈNCIA DEL PARC DEL MONTSENY
- Clau **f** DE PROTECCIÓ FORESTAL
- Clau **c** DE PROTECCIÓ DE CONJUNTS I EDIFICIS ARQUITECTÒNICS
- Clau **s** D'INFRAESTRUCTURES TÈCNiques
- Clau **g** RÚSTEC DE CARÀCTER GENERAL
- Clau **v** D'ORDENACIÓ DELS VEÏNATS RURALS



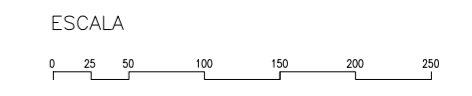
**MODIFICACIÓ PUNTUAL DE LES NORMES SUBSIDIÀRIES DE PLANEJAMENT:  
QUALIFICACIÓ DEL SÒL PER AL RECONeixEMENT DE L'ACTUAL SISTEMA  
D'ABASTAMENT D'AIGUA POTABLE AL NUCLI DE VILADRAU**

SÒL NO URBANITZABLE 17406 VILADRAU (GIRONA)

001	NORMES SUBSIDIÀRIES DE PLANEJAMENT RESULTANTS	EXP	ESCALA	FEBRER
			1/10.000	2017



- - - - - PROPOSTA DE TRAÇAT DEFINITIU PER A LES CANONADES  
 - - - - - FRANJA D'AMPLADA 10M PER ON TRANSCORRERÀ EL TRAÇAT DEFINITIU PROPOSTAT PER A LES CANONADES D'AIGUA; LES CANONADES SERAN SOTERRADES I PASSARAN PER CAMINS EXISTENTS AQUESTA FRANJA MANTÉ LA QUALIFICACIÓ URBANÍSTICA ACTUAL



- ZONES EN SÒL NO URBANITZABLE:
- DELIMITACIÓ ZONES EN SÒL NO URBANITZABLE
  - Clau p** DE PROTECCIÓ DEL SISTEMA GENERAL VIARI
  - Clau a** DE PROTECCIÓ DELS CURSOS D'AIGUA, FONTS I VEGETAL DE RIBERA
  - Clau r** DE RESERVA NATURAL QUALIFICADA DEL PARC DEL MONTSENY
  - Clau u** DE RESERVA NATURAL DEL PARC DEL MONTSENY
  - Clau i** D'INFLUÈNCIA DEL PARC DEL MONTSENY
  - Clau f** DE PROTECCIÓ FORESTAL
  - Clau c** DE PROTECCIÓ DE CONJUNTS I EDIFICIS ARQUITECTÒNICS
  - Clau s** D'INFRAESTRUCTURES TÈCNiques
  - Clau g** RÚSTEC DE CARÀCTER GENERAL
  - Clau v** D'ORDENACIÓ DELS VEINATS RURALS



**MODIFICACIÓ PUNTUAL DE LES NORMES SUBSIDIÀRIES DE PLANEJAMENT:  
 QUALIFICACIÓ DEL SÒL PER AL RECONeixEMENT DE L'ACTUAL SISTEMA  
 D'ABASTAMENT D'AIGUA POTABLE AL NUCLI DE VILADRAU**  
SÒL NO URBANITZABLE 17406 VILADRAU (GIRONA)

002	NORMES SUBSIDIÀRIES RESULTANTS ÀMBIT ESPECÍFIC	EXP	ESCALA	FEBRER
			1/5.000 (A2)	2017
				SERVEIS TÈCNICS MUNICIPALS