

# Dia Internacional dels Museus

18 de maig de 2017



Vine a les  
activitats dels  
Museus d'Osona

# Monestir de Sant Pere de Casserres

## Activitats

**Dijous 18 de maig**, de 10 a 17.30h.  
Jornada de portes obertes

### La joia del museu: **L**criptorium



És una sala del monestir dividida en dos pisos. En el pis superior es conserva encara l'armari per a guardar-hi els llibres. Possiblement també hi havia els bancs dels copistes.

L'activitat de copiar i il·lustrar llibres era una de les feines més importants que es desenvolupaven en els monestirs i les canòniques medievals.

El desconeixement de la impremta obligava a copiar manualment els llibres i les seves il·lustracions, utilitzant el pergamí com a material de suport fins al s. XIII, quan es va començar a fer servir el paper obtingut a partir de la fibra tèxtil.

Ctra. del Parador de turisme de Vic (Sau)  
Les Masies de Roda  
Tel. 937 447 118  
[www.santperedecasserres.cat](http://www.santperedecasserres.cat)  
[monestirdecasserres@ccosona.cat](mailto:monestirdecasserres@ccosona.cat)



# Museu Episcopal de Vic

## Activitats

**Dijous 18 de maig:** Jornada de portes obertes, de 10 a 19h.

**Dissabte 20 de maig:** Nit dels Museus. Música & Art al MEV. Descobriu el museu passejant per les seves sales, tot gaudint d'interpretacions musicals dels joves músics de l'Escola de Música de Vic i d'explicacions guiades de les obres per fer una immersió al món medieval. Una oportunitat per viure el passat i conèixer de primera mà com es vivia a l'edat mitjana. Sabíeu que la societat medieval estava formada per tres estaments socials? *bellatores*, els que fan la guerra, *oratores*, els que oren i *laboratores*, els que treballen. Organitza: MEV i Ajuntament de Vic, amb la col·laboració de l'Escola de Música de Vic.  
Horari: de 20.30 a 23h.  
Condicions: entrada gratuïta; no es necessita reserva prèvia.

### La joia del museu: **Frontal d'altar de Sant Martí de Puigbò**



Anònim  
Tallers de Vic, primer quart del segle XII  
Pintura al tremp sobre fusta d'alba i de pi. 97 x 123 x 6 cm  
Provenent de l'església de Sant Martí de Puigbò, Gombrèn (Ripollès)  
MEV 9

Pl. del Bisbe Oliiba, 3, Vic  
Tel. 938 869 360  
[www.museuepiscopalvic.com](http://www.museuepiscopalvic.com)  
[informacio@museuepiscopalvic.com](mailto:informacio@museuepiscopalvic.com)

**Mev**  
Museu Episcopal  
de Vic

# Museu del Ter

## Activitats

**Dijous 18, dissabte 20 i diumenge 21 de maig:**

De 10 a 14h, jornada de portes obertes al museu, amb demostracions del funcionament de la turbina Fontaine i els embarrats de la fàbrica.

**Dijous 18 de maig**, a les 19h. Visita a la col·lecció de ciències naturals Museu del Ter. (Descobreix els sistemes naturals 2017) Una de les col·leccions de ciències naturals més antigues de Catalunya, gràcies a les cessions de col·leccions com la de l'antic Gabinet de ciències naturals del Seminari de Vic, amb peces que daten de mitjan s XIX

Punt de trobada: Museu del Ter

**Dissabte 20 de maig**, a les 10h. Dia Mundial del peix viatger. (Descobreix els sistemes naturals 2017 i Dia Europeu dels Parcs). Es farà un taller per descobrir perquè migra la fauna en general i els peixos en concret.

Punt de trobada: restaurant 'Moli de Bojans'+(Ctra. Vic a Sant Hilari Sacalm, km.13,1. Sant Sadurní de Noya)

**Diumenge 21 de maig**, a les 11.30h. Visita teatralitzada *l'Esperit del Ter*. Per reviu el passat d'una fàbrica de filatures.

Totes les activitats són gratuïtes.

### La joia del museu: **Campana de les fàbriques de Gallifa (Les Masies de Voltregà)**



La irrupció de la indústria tèxtil va generar profundes transformacions, començant per una nova organització del treball que implicava la concentració d'un gran nombre de treballadors en un mateix espai, així com una estricta exigència respecte a la jornada laboral. Els horaris es van tornar sagrats i la campana primer, el corn després i la sirena més tard, es van convertir en els altres campanars. Aquesta campana durant molts anys va marcar els torns de les fàbriques de Gallifa (Les Masies de Voltregà). Procedència: donació de Joaquim Darnés (Col·lecció Museu del Ter).

Pg. del Ter, 2, Manlleu  
Tel. 938 515 176  
[www.museudelter.cat](http://www.museudelter.cat)  
[info@museudelter.cat](mailto:info@museudelter.cat)



# Museu del Coure

## Activitats

**Dijous 18 de maig**

De 9.30 a 13 h i de 15 a 17.30h. Jornada de portes obertes

### La joia del museu: **El teatrí**



El coure és sens dubte un metall singular present a totes les civilitzacions. En el nostre teatrí el visitant farà un recorregut en el temps, un viatge que el portarà a descobrir l'evolució de la utilització del coure al llarg de la història.

Ctra. C-17 Km. 73,5, Les Masies de Voltregà  
Tel. 938 595 637 · Fax 938 594 654  
[www.museudelcoure.com](http://www.museudelcoure.com)  
[info@museudelcoure.com](mailto:info@museudelcoure.com)



# Casa Museu Verdaguier

## Activitats

### Dijous 18 de maig:

Casa Museu Verdaguier. Folgueroles. Jornada de portes obertes.

### Divendres 19 de maig:

15 h. Can Dachs. Folgueroles. El museu fa 50 anys! Jocs d'infantesa. Xiuxieug poètic. Alumnes de l'Escola Mossèn Cinto.

19 h. Sala de Plens. Ajuntament. Folgueroles. Inauguració de l'exposició Verdaguier Segrestat. L'apropiació del mite durant el franquisme

### Dissabte 20 de maig:

11.30 h. Centre Cultural. Folgueroles. Conferència Operació Verdaguier. El franquisme i la lluita per l'apropiació del mite. Carles Puigferrat, historiador.

12.30h. Centre Cultural. Folgueroles. Lliurament Premi Verdaguier de Recerca. Clouen l'acte: Cor d'homages de Folgueroles. Direcció: Sebastià Bardelet

13.15h. Sala de Plens. Folgueroles. Visita comentada a l'exposició Verdaguier Segrestat. L'apropiació del mite durant el franquisme. Carles Puigferrat i Carme Torrents.

17h. Plaça Roviretes. Folgueroles. Festa popular. Arbre de maig.

21.30h. Centre Cultural. Folgueroles. Espectacle Lo matí de ma infantesa. Jordi Lara, Meritxell Gené i Guida Nona. Preu: 12" (reduïda 10").

### Diuenge 21 de maig:

De 10 a 14h. Plaça Verdaguier. Folgueroles: Mercat del llibre vell de poesia, concurs de rams, missa solemne, ofrena floral i ballets, parlament d'homenatge a Verdaguier.

16h. Centre Cultural. Folgueroles: concert Tastets musicals dels alumnes de l'Àula de Música associada a l'EMVIC

18h. Jardins Can Dachs. Folgueroles. Concert Banda de l'EMVIC

11h. MUHBA VII-la Joana. Casa Verdaguier de la Literatura de Barcelona (Vallvidrera). Visita comentada. Verdaguier i VII-la Joana. Gratuït amb reserva prèvia.

## La joia del museu: Bitllet de 500 pessetes



Data d'emissió 1973 pel Banco de Espanya  
El 1973, el Banc d'Espanya va posar en circulació un bitllet de 500 pessetes dedicat a Verdaguier. El Banc va organitzar un solemne acte de presentació del bitllet a la seva seu de Barcelona. Podem considerar que va ser una de les darreres mostres de clara utilització política de Verdaguier abans de la mort del dictador Francisco Franco.

C/ Major 7, Folgueroles  
Tel. / fax 938 122 157  
www.verdaguer.cat

FUNDACIÓ  
JACINT VERDAGUER

# Museu de l'Art de la Pell

## Activitats

### Dijous 18 de maig:

De 10 a 13h o de 16 a 19h. Jornada de portes obertes

**Dissabte 20 de maig:** La nit dels museus

**De 20 a 22h:** Entrada gratuïta

- **Recorregut per la història del guadamassil.** Recorregut de 20min, a les 20h i a les 21h. El MAP destaca per la seva col·lecció en objectes decorats amb guadamassil, una tècnica artística aplicada en la pell de gran qualitat i sumptuositat. Coneixerem en què consisteix aquesta tècnica, així com la seva història i utilitat (tan quotidiana com litúrgica).

- **Retrats a cegues.** De 20h a 22h. Àlvar Calvet, autor de l'actual exposició temporal Mix: d'artistes com a cecs i de cecs com a artistes+, realitzarà retrats a tots aquells que vinguin a la nit dels museus, amb els ulls tancats i valent-se només del tacte i la intuïció.

## La joia del museu: Arqueta



Fusta recoberta de guadamassil i metall.  
Segles XIV-XV  
Procedència: catalana o francesa.

Aquests objectes eren utilitzats principalment per la noblesa, així com els estaments eclesiàstics. Servien per guardar-hi les pertinences personals, les relíquies o bé com a objecte de regal com a penyor d'amor. D'aquí la seva decoració amb escenes romàntiques pròpies de l'amor cortès.

L'arqueta és de fusta recoberta de guadamassil (pell daurada i policromada, repussada, gravada i ferrada), i es troba decorada a partir de diversos requadres on es representen escenes cortesanes molt pròpies de la poesia trobadoresca a casa nostra.

C/ Arquebisbe Alemany, 5, Vic  
Tel. 938 833 279  
www.museuartpellvic.cat  
info@museuartpellvic.cat

MP Museu de  
l'Art de la Pell  
Col·lecció A. Colomer Munmany

# El Camp de les Lloses

## Activitats

**Dijous 18 de maig,** de 10 a 12 h:

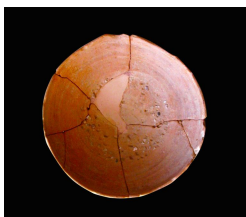
activitats amb les escoles de Tona.

Presentació de la joia de l'anys, esmorzar romà i taller experimental *Coure pa dels vikings* amb la col·laboració del Museu del Pa de Tona.

**Dissabte 20 de maig,** de 11 a 13 h:

Jornada de portes obertes i visita guiada de 11.30 a 13h.

## La joia del museu: Morter de ceràmica ibèrica



M.T.995/CL.09.2140.1

Morter de ceràmica ibèrica (diàmetre: 26 cm i alçada: 6,7 cm) documentat a l'àmbit 48 de l'edifici G del jaciment El Camp de les Lloses (Tona). La peça presenta pedretes incrustades en el seu fons que la fan molt eficaç per a ratllar aliments com el pa, el formatge, els llegums...

Cronologia: 125-75 ane.

C/ de Pau Casals, 2, Tona  
Tel. 938 125 234  
www.campdeleslloses.cat  
campdeleslloses@e-tona.net

EL CAMP  
DE LES LLOSES  
Vicus militar romanorepublicà

# Museu Arqueològic de l'Esquerda

## Activitats

### Dijous 18 de maig

De 11 a 14 h: Jornada de portes obertes al museu amb la peça que hem triat com a joia del museu. Projectió audiovisual: *L'Esquerda, jaciment arqueològic*.

### Dissabte 20 de maig. La nit dels Museus

21.30 h Presentació de la joia del museu 2017

Què diu la inscripció ibèrica?

Lectura del manifest que els Museus d'Persona presenten amb motiu del Dia Internacional dels Museus.

Concert a càrrec del Quartet Pizzicato.

Lloc: Museu Arqueològic de l'Esquerda.

## La joia del museu: Ceràmica ibèrica amb inscripció



Grafit ibèric sobre ceràmica a torn, taronja, realitzat directament a la vora d'una gerra amb la pasta encara sense coure. Només se'n conserva aquest fragment amb la inscripció incompleta, però que permet llegir-hi un antropònim.

Datació: s. II-I aC.

Jaciment Arqueològic de l'Esquerda

Núm. inventari: 1718/058

Av. Pere Baurier, s/n, Roda de Ter  
Tel. 938 540 271  
www.lesquerda.cat  
m.a.esquerda@rodadeter.cat

l'esquerda  
museu  
arqueològic

# Espai Montseny

## Activitats

**Diumenge 21 de maig**

De 16 a 18 h. Jornada de portes obertes

### La joia del museu: **El vestit de la bruixa de Viladrau**



A l'Espai Montseny hi podeu trobar una recreació dels vestits de les dones que van ser condemnades a bruixes el segle XVII a Viladrau. I a més a més, viure una aquellarre d'aquestes dones expertes en plantes remeieres, amb projeccions de gran format, amb efectes dramàtics i so molt envolvents.

També us proposem conèixer altres històries i llegendes d'aquestes terres com la d'en Serrallonga i les dones d'aigua i endinsar-vos enmig d'un bosc màgic.



**ESPAI  
MONTSENY**  
Viladrau

C/ Migdia, 1, Viladrau  
Tel. 938 848 035  
[www.viladrauturisme.cat](http://www.viladrauturisme.cat)  
[espaimontseny@viladrau.cat](mailto:espaimontseny@viladrau.cat)

# Museu de la Torneria

## Activitats

**Divendres 19 de maig, a les 21h:** Portes obertes i presentació de la joia de 2017. Durada: 1 hora i 30 minuts. Gratuït.

**Dissabte 20 de maig, a les 11h:** Taller de baldufes i trompitxols (gratuït). 20 places. Reserves al web o telèfon del Museu.

### La joia del museu: **La bitlla Guinovart**



El pintor i escultor agramentí Josep Guinovart i el torner Joan Noguera, de Sant Pere de Torelló, crearen una sèrie de bitlles, mascle i femella, a finals de la dècada de 1970. La fusió entre el treball artesanal i la creació artística queden ben palesos en aquestes bitlles. Al Museu disposem d'una bitlla femella d'aquesta sèrie, cedida per Ton Granero. En el seu moment, durant la transició política a l'Estat espanyol, les bitlles Guinovart tingueren una funció solidària amb els presos polítics.

C/ de la Pau, 12-14, Torelló  
Tel./fax: 938 596 476  
[www.museudelatorneria.cat](http://www.museudelatorneria.cat)  
[info@museudelatorneria.cat](mailto:info@museudelatorneria.cat)



# Xarxa de Patrimoni Rural Ecomuseu del Blat

## Activitats

**Dissabte 20 de maig, d'11 a 13h:**

-Portes obertes al Camp de les Lloses (Tona), seu de la Xarxa de Patrimoni Rural Ecomuseu del Blat.

-11h al Camp de les Lloses. Tona. Presentació de la joia de l'any del Museu del Pa, seu de la Xarxa de Patrimoni Rural Ecomuseu del Blat, a càrrec de Joaquim Sañé.

**Diumenge 21 de maig, d'11 a 13h:**

-Portes obertes al Mas El Colomer. Col·leccions i Camp dels Ametllers. Taradell.

-Portes obertes a l'Alzinar de la Roca i a la Cabanya de la Roca. Taradell

### La joia del museu: **Cartilla de racionament d'aliments**



Museu del Pa de Tona. Núm. registre.270  
Cartilla de racionament d'aliments de caràcter nominal de l'any 1952. Paper (17X12,5cm). Col·leccions de cupons de racionament d'aliments com el pa, l'arròs, el sucre, l'oli... En el cas del subministrament del pa, es recollia diàriament per persona una quantitat entre 200 i 250 grams, en el mateix forn.

Les cartilles de racionament es van començar a emetre un cop acabada la Guerra Civil, el mes de maig de 1939. Era una manera de controlar la producció d'aliments i les famílies.

L'assignació de productes podia variar en funció del tipus de feina i estatus, de tal manera que les classes més poderoses tenien millor accés als aliments que la resta. Aquest sistema de control va ser poc eficient i hi havia molt comerç al mercat negre, amb gent que feia "l'estraperlo". Malgrat tot, la gent passava gana. El racionament va ser vigent a Espanya fins el mes de maig de 1952.

C/ Pau Casals, 2, Tona  
Tel./fax 938 125 234  
[www.ecomuseudelblat.cat](http://www.ecomuseudelblat.cat)  
[vicustona@e-tona.net](mailto:vicustona@e-tona.net)



XARXA DE  
PATRIMONI  
RURAL  
ECOMUSEU  
DEL BLAT

# Amics dels Museus d'Osona

## Activitats

**Dimarts 16 de maig**

19 h. Sala cultural de l'Ajuntament de Sta. Eulàlia de Riuprimer.

Conferència de presentació de la peça de l'any, a càrrec dels arqueòlegs Imma Mestres i Carles Padrós.

### La joia escollida: **Mil·liari del procònsol Mani Sergi**



La peça és un mil·liari o fita lítica cilíndrica de senyalització de les distàncies de la via romanorepublicana del procònsol Mani Sergi, governador de la província Citerior d'Hispania i encarregat de l'exèrcit que va estructurar la primera xarxa viària del territori. La inscripció llatina assenyalava la distància de la milla.

Casa Galadies  
C/ de la Riera, 22, Vic  
Tel. 938 862 768 . 629 665 018  
[www.amicsmuseusosona.blogspot.com](http://www.amicsmuseusosona.blogspot.com)



AMICS dels MUSEUS d'OSONA





**Us hi  
esperem**