

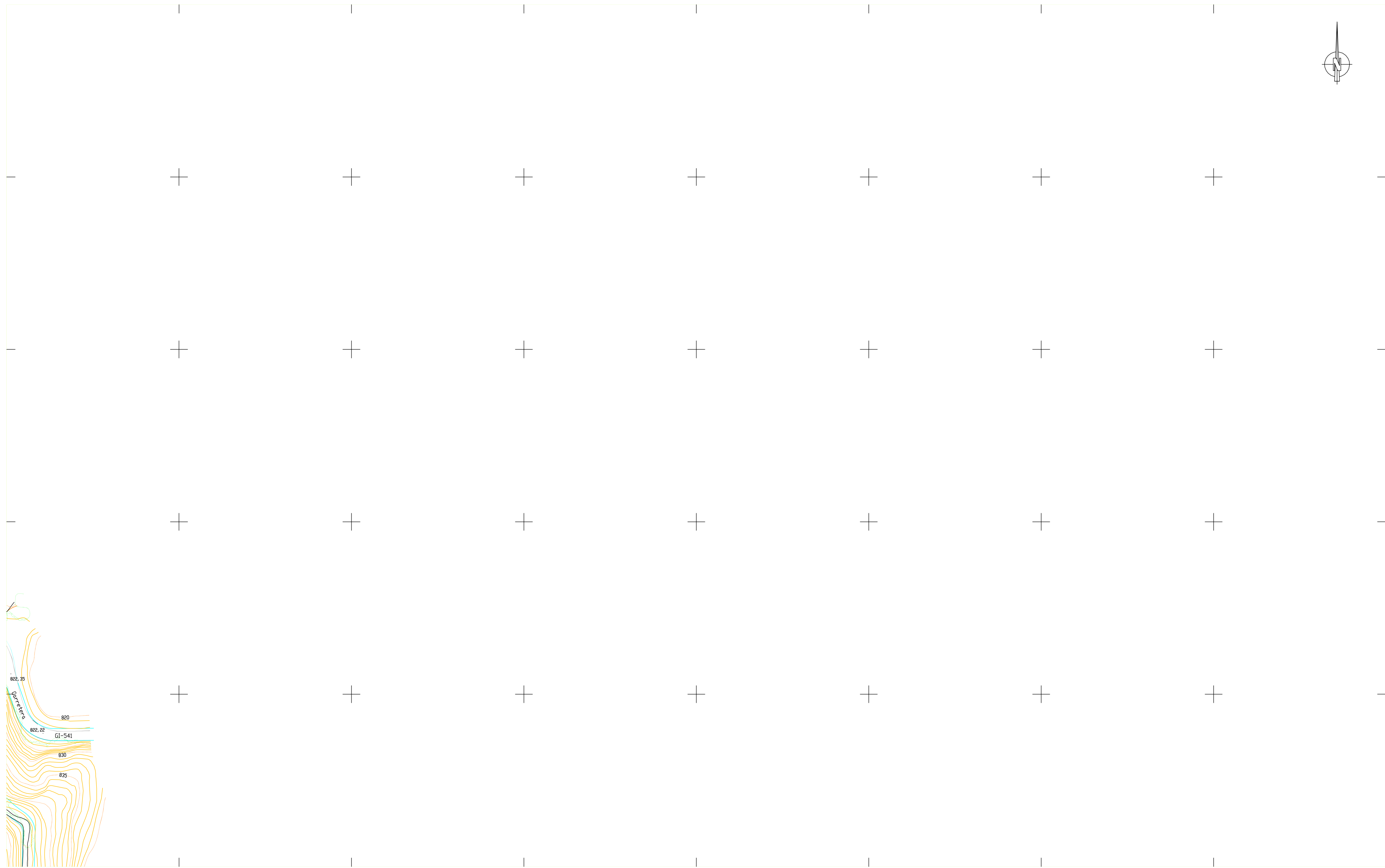
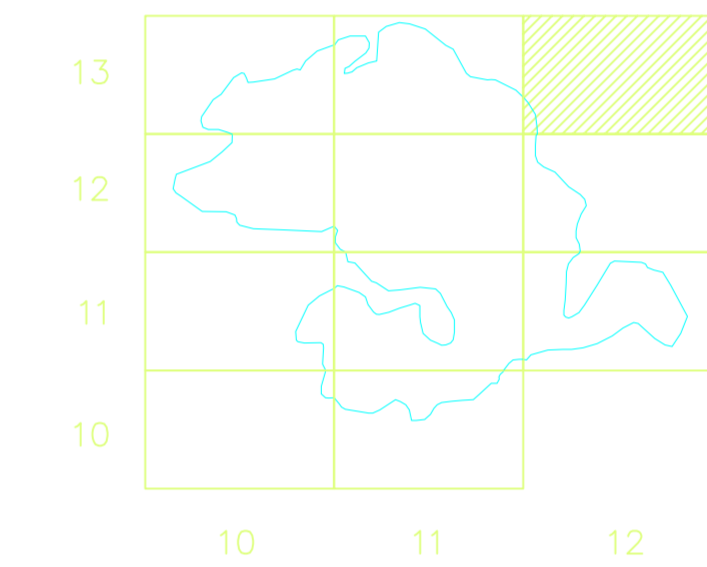


## LLEGENDES

<b>6.1</b> QUALIFICACIÓ EN ÀMBIT DE U.A. O P.A. EN SOL URBA PER DESENVOLUPAR	<b>SISTEMES</b>
<b>6.1</b> QUALIFICACIÓ EN ÀMBIT DE U.A. EN SOL URBA AMB PROJECTE DE COMPENSACIÓ APROVAT.	<b>D'ESPais VIARIS</b>
<b>P.E.</b> ÀMBIT PLA ESPECIAL PER REDACTAR I O APROVAR.	XARXA VIÀRIA
<b>P.E.</b> ÀMBIT PLA ESPECIAL APROVAT.	CAMINS URBANS
<b>PP.V.</b> ÀMBIT PLA PARCIAL PER REDACTAR I O APROVAR.	ÀREES D'APARCAMENT
<b>PP.</b> ÀMBIT PLA PARCIAL APROVAT.	<b>V D'ESPais VERBS</b>
 GALIBS EDIFICACIONS.	PARC URBA
 LÍMIT FONDÀRIA EDIFICABLE.	JARDI URBA
 EDIFICACIÓ PROTECCIÓ ESPECIAL.	<b>E D'EQUIPAMENTS</b>
 ÀMBIT U.A. EN SOL URBA	ESPORTIUS
 ÀMBIT SOL URBA	SANITARI-ASSISTENCIALS
 ÀMBIT SECTORS SUBLE.	DOCENT, SÒCIO-CULTURAL
	SERVEIS URBANS
	HABITATGE DOTACIONAL
	<b>I D'INFRAESTRUCTURES TÈCNiques</b>
	<b>A DE CURSOS D'AIGUA</b>
	<b>ZONES</b>
	• DE FORMACIÓ HISTÒRICA
	1 NÚCLI HISTÒRIC, ESGLESIA DE SANT MARTÍ.
	2 CREIXEMENT HISTÒRIC DE VILADRAU.
	3 JARDINS PRIVATS.
	• D'EXTENSIÓ URBANA AMB EDIFICACIÓ EN FILERA
	4 FRONTS DE CASES ARRENGLERADES.
	5 FRONTS DE CASES SEPARADES.
	• D'EXTENSIÓ URBANA AMB EDIFICACIÓ AILLADA
	6 RESIDENCIAL UNIFAMILIAR
	6.1 PARCEL·LA 300 m <sup>2</sup> .
	6.2 PARCEL·LA 600 m <sup>2</sup> .
	6.3 PARCEL·LA 1000 m <sup>2</sup> .
	6.4 PARCEL·LA 1500 m <sup>2</sup> .
	6.5 PARCEL·LA 2000 m <sup>2</sup> .
	6.6 PARCEL·LA 3000 m <sup>2</sup> .
	7 RESIDENCIAL FLURIFAMILIAR
	7.1 PARCEL·LA 600 m <sup>2</sup> .
	7.2 PARCEL·LA 2000 m <sup>2</sup> .
	8 EQUIPAMENTS PRIVATS
	9 INDUSTRIAL
	• D'EDIFICACIÓ EN EL SOL RÚSTIC
	V D'ORDENACIÓ DELS VEINATS RURALS



# AJUNTAMENT de VILADRAU

### TEXT REFÒS

**ADAPTACIÓ TOPOGRÀFICA I DIVERSES REFORMES PUNTUALS DE LES NORMES SUBSIDIÀRIES DE VILADRAU**

QUALIFICACIÓ DEL SOL URBA		escala: 1:1000
		data: SETEMBRE 2005
AJUNTAMENT DE VILADRAU	L'ARQUITECTE REDACTOR	Planol 11-4
		Full 12-13