

# LLEGENDES

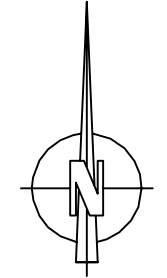
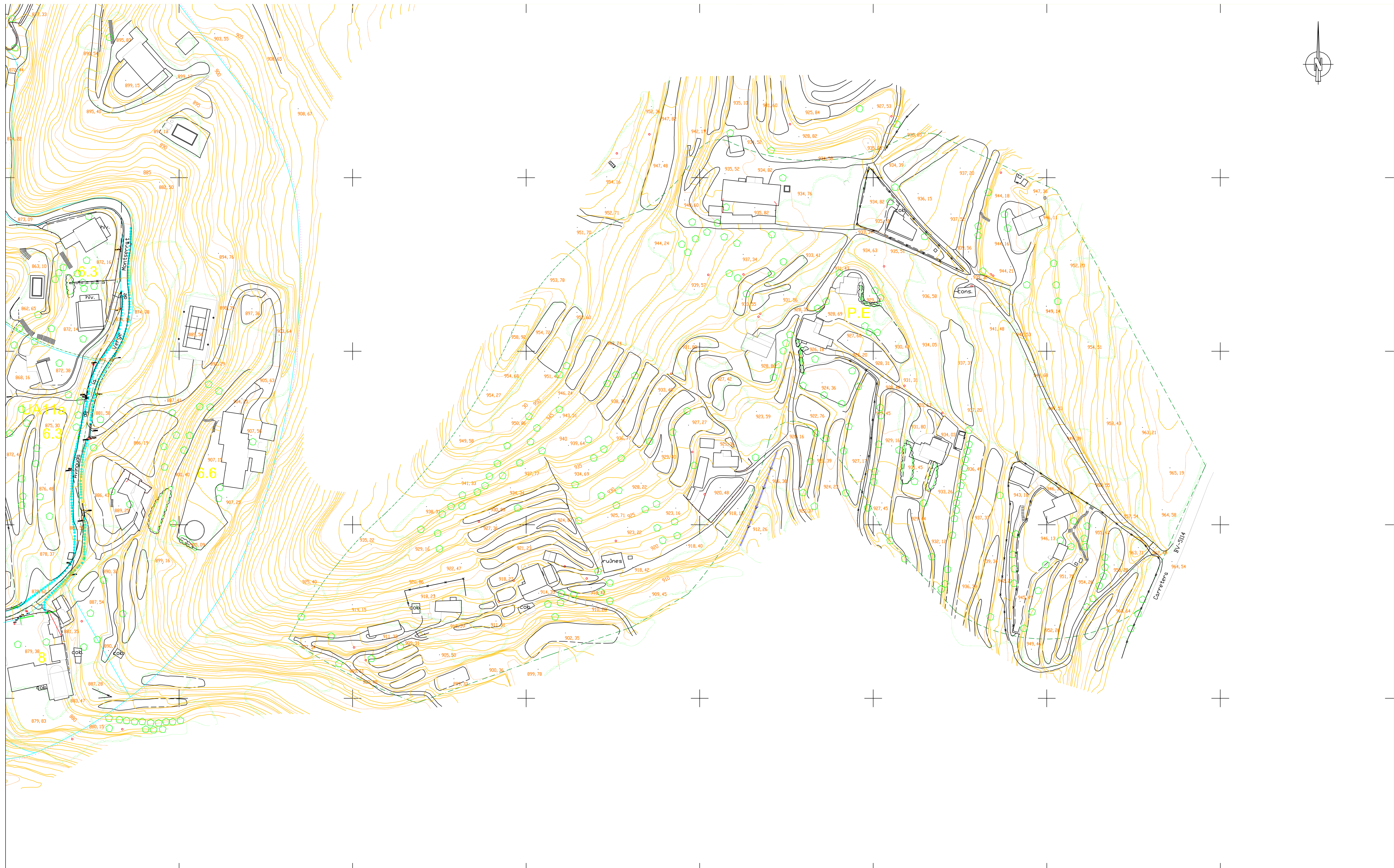
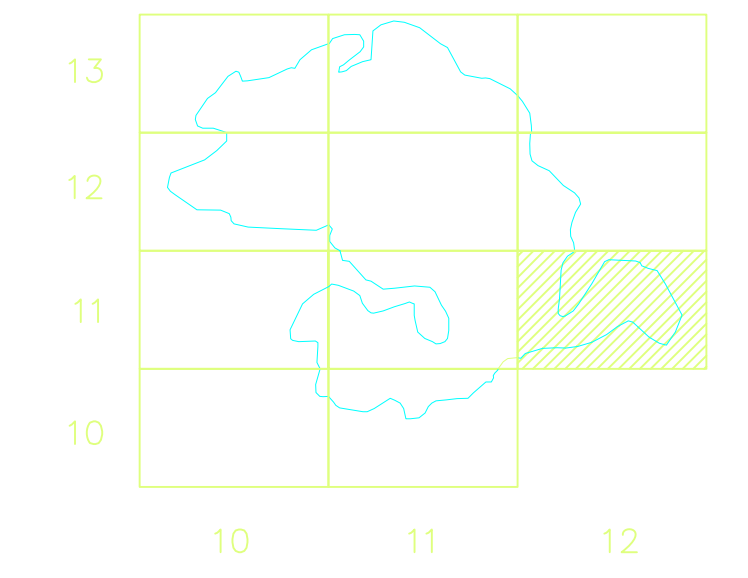
- 6.1** QUALIFICACIÓ EN ÀMBIT DE U.A. O P.A. EN SOL URBÀ PER DESENVOLUPAR.
  - 6.1** QUALIFICACIÓ EN ÀMBIT DE U.A. EN SOL URBÀ AMB PROJECTE DE COMPENSACIÓ APROVAT.
  - P.E.** ÀMBIT PLA ESPECIAL PER REDACTAR I O APROVAR.
  - P.E.** ÀMBIT PLA ESPECIAL APROVAT.
  - PPA** ÀMBIT PLA PARCIAL PER REDACTAR I O APROVAR.
  - PP** ÀMBIT PLA PARCIAL APROVAT.
- CALIB EDIFICACIONS.
  - LÍMIT FONDÀRIA EDIFICABLE.
  - ▨ EDIFICACIÓ PROTECCIÓ ESPECIAL.
  - ÀMBIT U.A. EN SOL URBÀ.
  - ÀMBIT SOL URBÀ.
  - ÀMBIT SECTORS SUBLE.

## SISTEMES

- D'ESPAYS VIARIS**
  - XARXA VIÀRIA
  - CAMINS URBANS
  - ÀREES D'APARCAMENT
- V D'ESPAYS VERDS**
  - PARC URBÀ Vp
  - JARDI URBÀ Vj
- E D'EQUIPAMENTS**
  - ESPORTIUS Ee
  - SANITARI-ASSISTENCIALS Ea
  - DOCENT, SÒCIO-CULTURAL Ec
  - SERVEIS URBANS Es
  - HABITATGE DOTACIONAL HD
- I D'INFRASTRUCTURES TÈCNiques**
- A DE CURSOS D'AGUA**

## ZONES

- DE FORMACIÓ HISTÒRICA**
  - 1 NUCLI HISTÒRIC, ESGLESIA DE SANT MARTÍ.
  - 2 CREIXEMENT HISTÒRIC DE VILADRAU.
  - 3 JARDINS PRIVATS.
- D'EXTENSIÓ URBANA AMB EDIFICACIÓ EN FILERA**
  - 4 FRONTS DE CASES ARRENGLERADES.
  - 5 FRONTS DE CASES SEPARADES.
- D'EXTENSIÓ URBANA AMB EDIFICACIÓ AILLADA**
  - 6 RESIDENCIAL UNIFAMILIAR
    - 6.1 PARCEL·LA 300 m<sup>2</sup>.
    - 6.2 PARCEL·LA 600 m<sup>2</sup>.
    - 6.3 PARCEL·LA 1000 m<sup>2</sup>.
    - 6.4 PARCEL·LA 1500 m<sup>2</sup>.
    - 6.5 PARCEL·LA 2000 m<sup>2</sup>.
    - 6.6 PARCEL·LA 3000 m<sup>2</sup>.
  - 7 RESIDENCIAL PLURIFAMILIAR
    - 7.1 PARCEL·LA 600 m<sup>2</sup>.
    - 7.2 PARCEL·LA 2000 m<sup>2</sup>.
- 8 EQUIPAMENTS PRIVATS
- 9 INDUSTRIAL
- D'EDIFICACIÓ EN EL SOL RÚSTIC
- V D'ORDENACIÓ DELS VEINATS RURALS



# AJUNTAMENT de VILADRAU

## TEXT REFÒS

ADAPTACIÓ TOPOGRÀFICA I DIVERSES REFORMES PUNTUALS DE LES NORMES SUBSIDIÀRIES DE VILADRAU

QUALIFICACIÓ DEL SOL URBÀ		escala: 1:1000
AJUNTAMENT DE VILADRAU		data: SETEMBRE 2005
L'ARQUITECTE REDACTOR		Plànol 11-4
		Full 12-11