

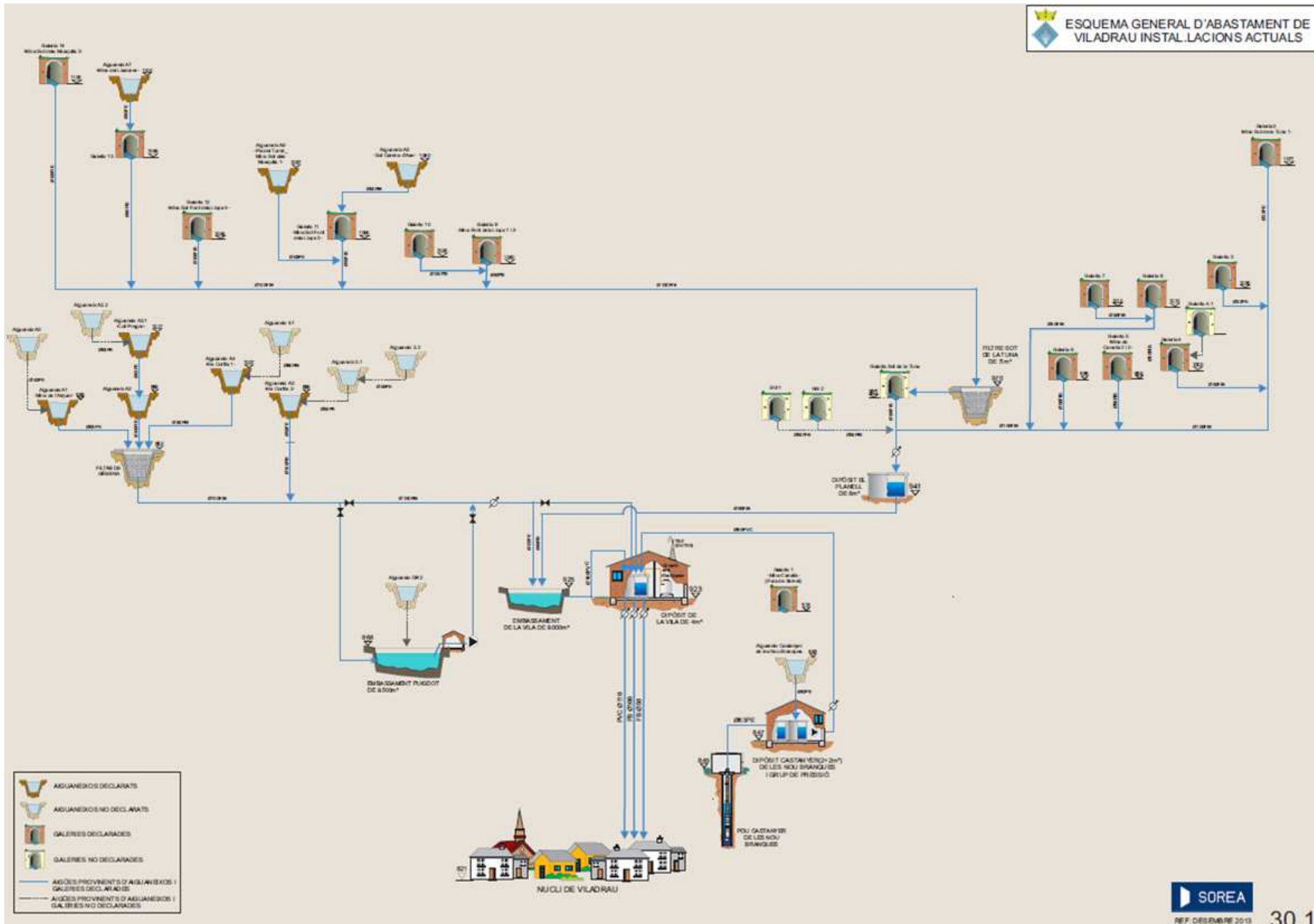


GEOSMINA

19/08/2019

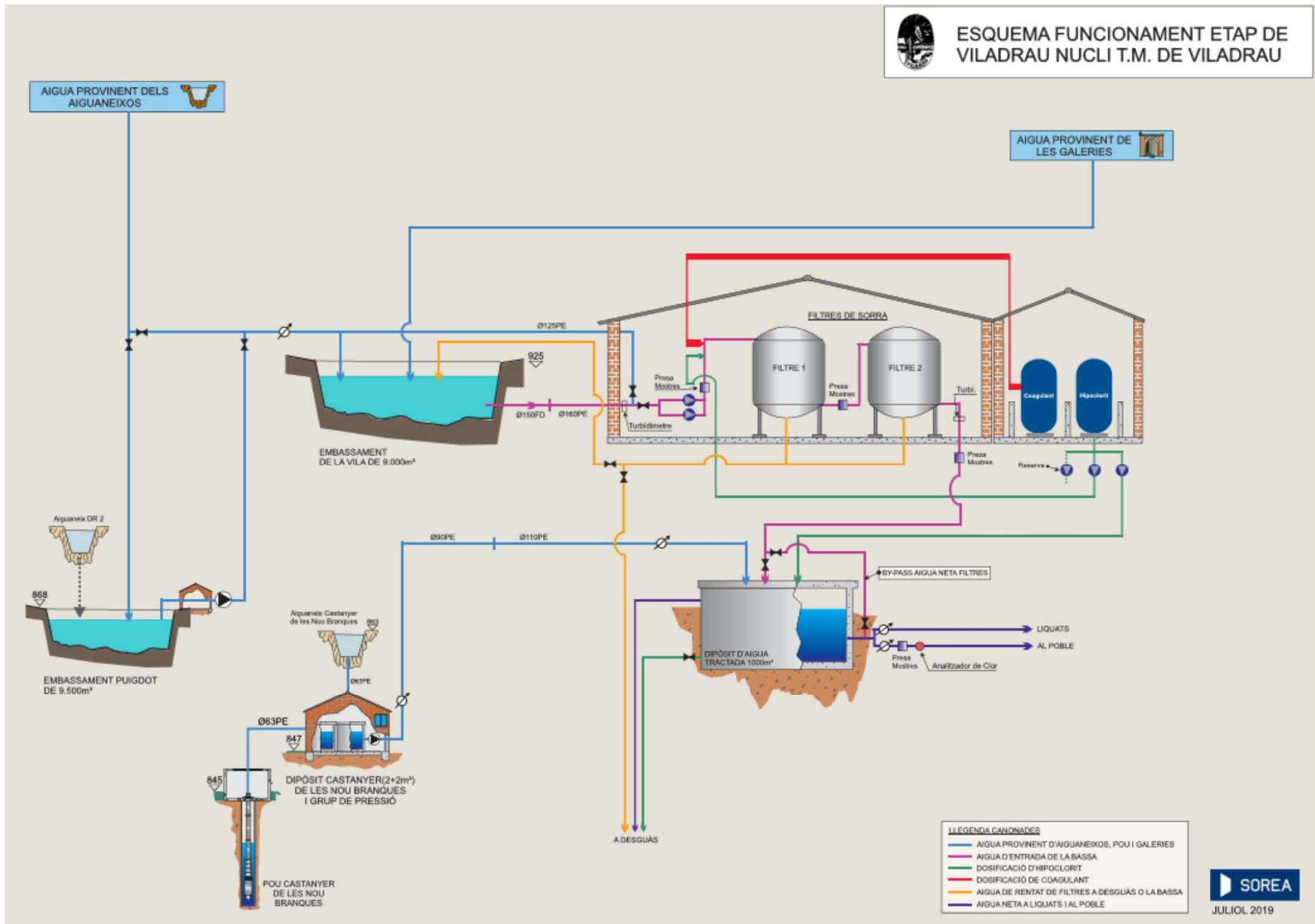
Ajuntament de Viladrau

Esquema abastament



Esquema abastament

 **ESQUEMA FUNCIONAMENT ETAP DE VILADRAU NUCLI T.M. DE VILADRAU**



- LEGENDA CANONADES**
- AIGUA PROVINENT D'AIGUANEIXOS, POU I GALERIES
 - AIGUA D'ENTRADA DE LA BASSA
 - DOSIFICACIÓ D'HIPOCLORIT
 - DOSIFICACIÓ DE COAGULANT
 - AIGUA DE RENTAT DE FILTRES A DESGUÀS O LA BASSA
 - AIGUA NETA A LIQUATS I AL POBLE

DEFINICIÓ

La GEOSMINA és un compost orgànic procedent del metabolisme de certes algues (*Streptomyces* i determinades cianobacteries).

Aquest compost dóna un cert olor i gust de terra a l'aigua.

Els nivells de percepció són molt baixos, entre 10 ng/l i 20 ng/l.

La presència d'aquest compost no presenta cap risc per la salut pública, però sí alteracions organolèptiques a l'aigua de consum.

ANÀLISIS REALITZATS

DIA	MICROCISTINES	GEOSMINA	2-METIL-ISOBORNEOL
26/06/2019	< 0,5 µg/l	45 ng/l	<10 ng/l
03/07/2019	--	27 ng/l	<10 ng/l
15/07/2019	--	23 ng/l	<10 ng/l
29/07/2019	--	<5 ng/l	< 10 ng/l

Paràmetres microbiològics:

DIA	DETECCIÓ COLIFORMS TOTALS	DETECCIÓ E.COLI
26/06/2019	ND/100 ml	ND/100 ml
08/07/2019	ND/100 ml	ND/100 ml

 SOREA